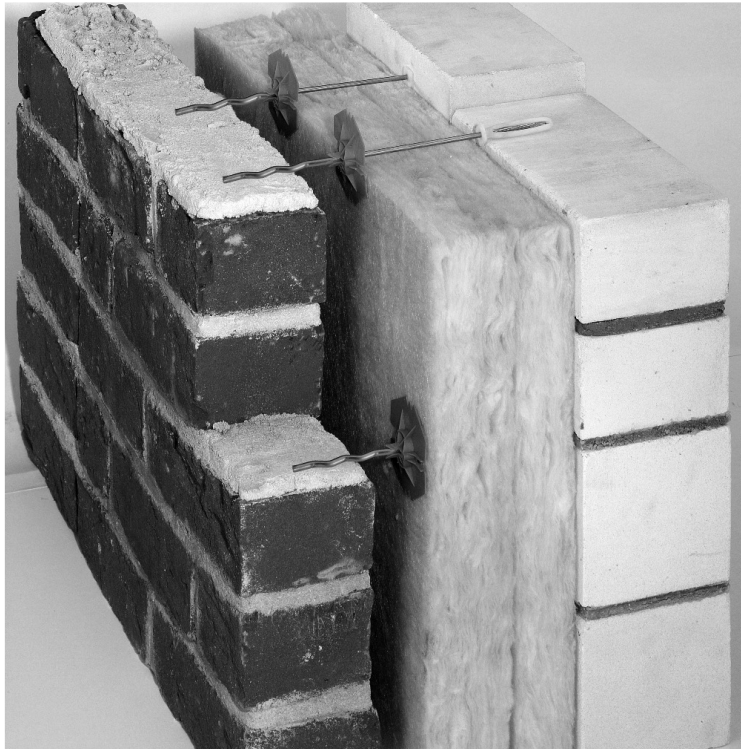




Dübelanker Typ ZV- Welle
Cavity wall tie model ZV-Welle

Montagehinweis
Installation



8 mm Ø Loch bohren
Drill a hole with dia. 8 mm

Dübelanker Typ ZV- Welle komplett ins Bohrloch einsetzen.
Insert the cavity wall tie model ZV- Welle completely into the drill hole.

Dübelanker Typ ZV- Welle mit Einschlagrohr und Hammer setzen,
Anker wird nicht abgewinkelt.
Position the cavity wall tie model ZV- Welle using a drive-in pipe and
hammer. Embedment in the outer leaf 50 mm.