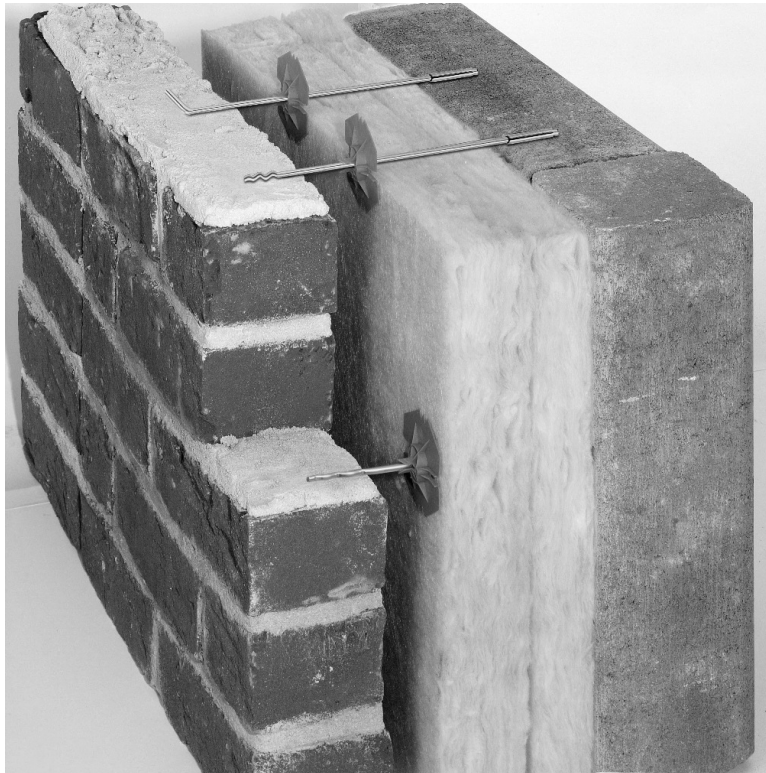




Beton-Einschlaganker Typ ZM 4-6 mit Welle
Concrete drive-in wall tie model ZM 4-6 Welle

Montagehinweis
Installation



Loch bohren mit Bundhammerbohrer 6 x 40 mm.
Drill a hole using a 6 x 40 mm hammer action drill.

Einschlaganker Typ ZM 4-6 Welle ins Bohrloch einsetzen.
Insert the cavity wall tie model ZM- Welle completely into the drill hole.

Mit Einschlagwerkzeug die Spreizhülse in das Bohrloch treiben.
Der Anker wird nicht abgewinkelt.
Use a hammer to drive the expanding case into the drill hole.