



## Zu beachten: DIN EN 1996-2/NA

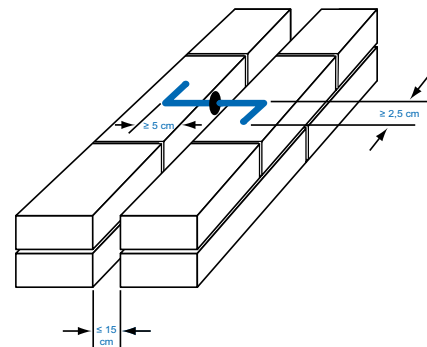
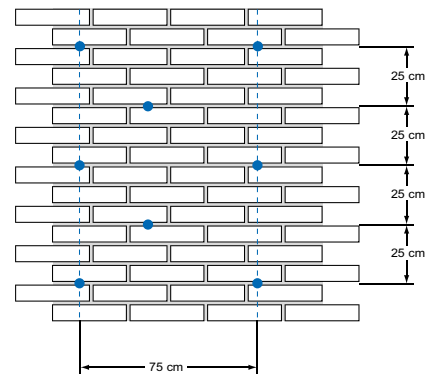
Bei zweischaligem Mauerwerk sind Anker nach allgemeiner bauaufsichtlicher Zulassung aus nicht rostendem Stahl oder durch Anker nach DIN EN 845 – 1 aus nichtrostendem Stahl, deren Verwendung in einer allgemeinen bauaufsichtlichen Zulassung geregelt ist, zu verwenden.

Für Drahtanker nach nebenstehender Abbildung gilt:

- vertikaler Abstand max. 500 mm
- horizontaler Abstand max. 750 mm
- lichter Schalenabstand der Mauerwerksschalen max. 150 mm
- Drahtdurchmesser 4 mm
- Normalmörtel mind. Gruppe II a
- Mindestanzahl 5 Anker / m<sup>2</sup> zuzüglich 3 Anker an allen freien Rändern je Meter Randlänge, die Anzahl der Anker ist abhängig von der Windlastzone nach DIN EN 1991 – 1 – 4 / NA;

## siehe auch Z-17.1-825 / Z-17.1-1138

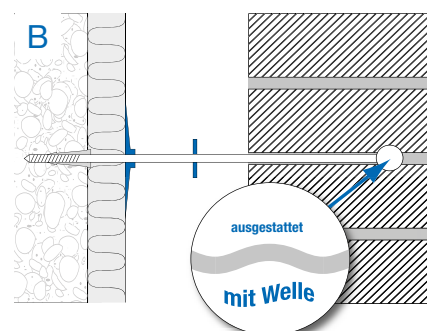
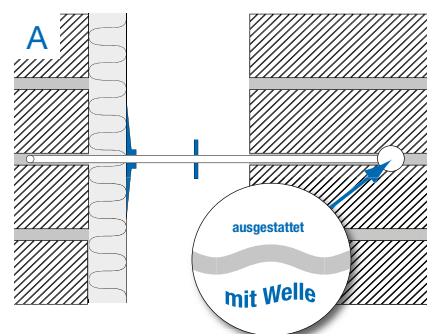
- wird eine Luftschicht im Schalenzwischenraum angeordnet, muss diese mind. 60 mm betragen; wird der Mauermörtel an mind. einer Hohlraumseite abgestrichen, darf die Luftschicht auf 40 mm verringert werden.
- die Drahtanker sind unter Beachtung ihrer statischen Wirksamkeit so auszuführen, dass sie keine Feuchte von der Außen- zur Innenschale leiten können (z. B. durch Aufschieben einer Kunststoffscheibe)

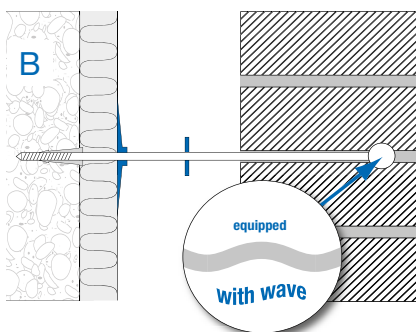
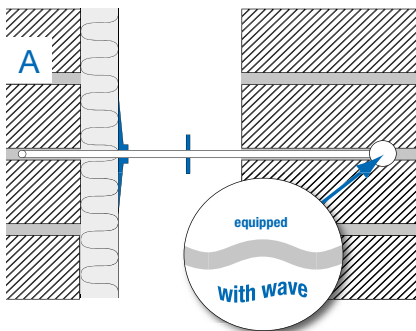
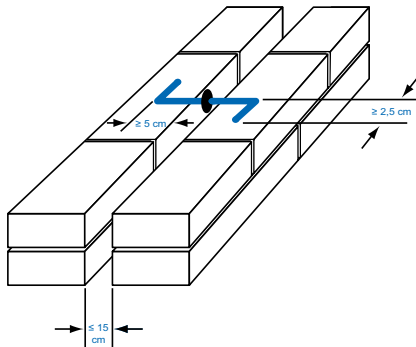
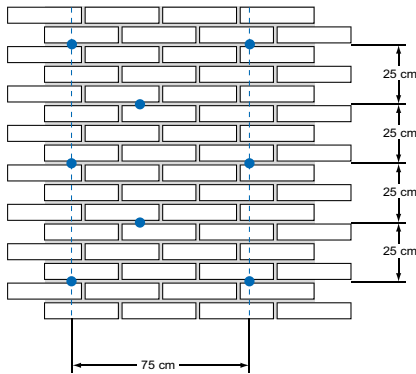


## Anwendungsbeispiele

A) Luftschichtanker Well-L mit Iso-Clip zum Einmauern in zweischaliges Mauerwerk und gleichzeitiger Befestigung von Wärmedämmung.

B) Dübelanker mit Welle bauaufsichtlich zugelassen, mit Iso-Clip zum nachträglichen Eindübeln und gleichzeitiger Befestigung von Wärmedämmung.





To comply with: DIN EN1996-2/NA (German National Annex) and DIN EN 845-1

Wall ties for cavity walls according general technical approval (Deutsches Institut für Bautechnik) are made of stainless steel.

Wall ties made of wire acc. besides illustration:

- vertical distance max. 500 mm
- horizontal distance max. 750 mm
- cavity width max. 150 mm
- wire diameter 4 mm
- mortar group at least II a
- minimum number: 5 ties/m<sup>2</sup> plus 3 ties/m at un-bonded edges, the number of wall ties per m<sup>2</sup> depends on the wind load zone acc. DIN EN 1991 – 1 – 4 / NA

see also approvals Z-17.1-825 / Z-17.1-1138

- The cavity should be a minimum of 60 mm (exception 40 mm). The width of the air gap may be reduced to 40 mm if any excess mortar protruding from at least one leaf facing the cavity is removed.
- Whilst taking their structural effectiveness into account, the wire wall ties shall be designed such that they cannot conduct moisture from the outer leaf to the inner leaf. (e.g. by fitting a plastic disc)

#### Examples of application:

A) Cavity wall tie Well-L with Iso Clip for fixing in cavity walls whilst fixing insulation.

B) Approved plug cavity wall tie with wave with Iso-Clip for fixing brick facing to back walls of concrete, solid bricks, aerated concrete, timber

...



## Luftschichtanker / Cavity wall ties

### Dübelanker Typ ZV-Welle / Cavity wall tie model ZV-Welle

Der bauaufsichtlich zugelassene Dübelanker Typ ZV-Welle ist ein einteiliges Befestigungselement, bestehend aus einem Drahtanker aus Edelstahl Werkst. Nr. 1.4401 / 1.4362 und werkseitig vormontiertem B3S-Dübel (DBGM). Bauaufsichtlich zugelassen bis 250mm Schalenabstand. Das System findet Anwendung bei der nachträglichen Verblendung und Isolierung von bestehendem Mauerwerk aus Vollstein bzw. Beton. Aufgrund der Vormontage beider Komponenten sowie der Welle am Ankerende wird die Verarbeitungszeit auf ein Minimum reduziert. Das System wird komplett geliefert, inklusive Einschlagrohr. Durch die Welle am Ankerende entfällt das Abwinkeln in der Vormauerschale. Verarbeitungsfehler werden ausgeschlossen.

The cavity wall tie model ZV-Welle, approved by the supervisory building authority Deutsches Institut für Bautechnik, is a one-piece fastening component consisting of a stainless steel 1.4401 / 1.4362 wire anchor (stainless steel grade 316 and pre-assembled B3S plug) DBGM (German design patent) approved for cavity width up to 250mm. The cavity wall tie model ZV-Welle, can be used for **fixing brick facing to back walls of concrete and solid brick**. The processing time is reduced to a minimum due to the pre-assembly of the two components.

Due to the wavy end there is no need to bend the anchor into the outer leaf. Processing mistakes are nearly impossible as a drive in pipe is included to each box.

Art.-Nr. Article no.	Bezeichnung Name	Schalenabstand Cavity width	VPE St. Box
13010	4,0 × 180	bis / up to 45 mm	250
13020	4,0 × 210	bis / up to 75 mm	250
13030	4,0 × 250	bis / up to 115 mm	250
13040	4,0 × 275	bis / up to 140 mm	250
13050	4,0 × 300	bis / up to 165 mm	250
13060	4,0 × 320	bis / up to 185 mm	250
13070	4,0 × 350	bis / up to 215 mm	250
13075	4,0 × 375	bis / up to 240 mm	250
13080	4,0 × 400	bis / up to 265** mm	250

- \*\* bauaufsichtlich zugelassen bis 250mm Schalenabstand
- Sonderlängen auf Anfrage
- Tatsächliche Länge = Bezeichnung abzgl. 25 mm, da die Anker nicht mehr abgewinkelt werden müssen
- Inklusive 1 Stück Einschlagrohr pro Paket

- \*\* approved up to 250mm cavity width
- Further dimensions available on request
- Actual length = name less 25 mm, due to no need of bending
- Incl. 1 drive-in pipe per box

#### Zubehör / Accessories

- Iso-Clip / Iso-Clip

#### Montage / Installation

- 8 mm Ø Loch bohren
- ZV-Welle in Bohrloch einsetzen
- ZV-Welle mit Einschlagrohr und Hammer setzen
- Drill a hole 8 mm Ø
- Insert the ZV-Welle into the drill hole
- Position the ZV-Welle using a drive-in pipe and a hammer



Zul.-Nr.:  
Z-17.1-825

Zul.-Nr.:  
Z-17.1-1138



Zul.-Nr.:  
Z-17.1-825

Zul.-Nr.:  
Z-17.1-1138

### Dübelanker PU-Welle / Plug cavity wall tie PU-Welle

Dübelankersystem zur Befestigung von PU-Hartschaumplatten. Aus Edelstahl Werkstoff-Nr. 1.4401 oder 1.4362.

Verwendung bei zweischaligem Mauerwerk für Beton- und KS-Vollsteinuntergründen.

Minimierung von Kältebrücken, die Hartschaumdämmung muss nicht mehr über den Anker geschoben werden.

„Saubere“ Verarbeitung, das Bohrloch wird komplett vom Dämmstoffdübel abgedeckt.

Besonders zeitsparend, da das Abwinkeln des Ankers in der Vormauerschale entfällt.

System of cavity wall tie and insulation fixing for fixing of hard insulation boards on back walls of concrete or solid masonry.

Material of the wall tie: stainless steel 1.4401 / 1.4362.

Minimisation of thermal bridges, the hard insulation boards will not be pushed over the wall ties.

„Clean“ processing, the drill hole will be covered completely by the insulation fixing.

Due to the wavy end there is no need to bend the anchor into the outer leaf.

Art.-Nr.	Bezeichnung	Dämmstoffstärke	Luftschicht	VPE St.
Article no.	Name	Insulation thickness	Air layer	Box
10500	155/250	bis / up to 105 mm	bis / up to 25 mm	250
10510	155/275	bis / up to 105 mm	bis / up to 45 mm	250
10520	155/300	bis / up to 105 mm	bis / up to 70 mm	250
10530	175/275	bis / up to 125 mm	bis / up to 25 mm	250
10540	175/300	bis / up to 125 mm	bis / up to 50 mm	250
10550	175/350	bis / up to 125 mm	bis / up to 100 mm	250
10560	195/300	bis / up to 145 mm	bis / up to 30 mm	250
10570	195/350	bis / up to 145 mm	bis / up to 80 mm	250
10514	210 / 310	bis / up to 160 mm	bis / up to 25 mm	250
10516	210 / 325	bis / up to 160 mm	bis / up to 40 mm	250
10524	230 / 325	bis / up to 180 mm	bis / up to 20 mm	250
10526	230 / 350	bis / up to 180 mm	bis / up to 45 mm	250
10544	250 / 350	bis / up to 200 mm	bis / up to 25 mm	250
10546	250 / 375	bis / up to 200 mm	bis / up to 50 mm	250
10554	270 / 375	bis / up to 220 mm	bis / up to 30 mm	250
10556	270 / 400	bis / up to 220 mm**	bis / up to 55 mm	250
10574	290 / 375	bis / up to 240 mm	bis / up to 10 mm	250
10576	290 / 400	bis / up to 240 mm**	bis / up to 35 mm	250
10584	310 / 400	bis / up to 260 mm**	bis / up to 15 mm	250
10586	310 / 425	bis / up to 260 mm**	bis / up to 40 mm	250

- \*\* bauaufsichtlich zugelassen bis 250 mm Schalenabstand
- Jeder Verpackung liegt ein Einschlagrohr bei

- \*\* approved up to 250 mm cavity width
- Incl. 1 drive-in pipe per box

#### Zubehör / Accessories

- Tropfscheibe / water draining disc



## Luftschichtanker / Cavity wall ties

### Beton- Einschlaganker Typ ZM 4- 6 / Concrete drive-in wall tie model ZM 4-6

Der Einschlagluftschichtanker Typ ZM 4- 6 ist ein einteiliges Befestigungselement, bestehend aus Drahtanker mit werkseitig vormontierter Sprezhülse, komplett aus Edelstahl Werkst. Nr. 1.4301. Das System findet Anwendung bei der nachträglichen Verblendung und Isolierung von Betonwänden (Brandschutzklasse A DIN 4102). Aufgrund der Vormontage beider Komponenten wird die Verarbeitungszeit auf ein Minimum reduziert.

The concrete drive-in wall tie model ZM 4-6 is a one-piece fastening component made entirely from V2A high-grade stainless steel and consisting of a wire anchor with a pre-assembled expanding sleeve. The system can be used for **fixing brick facing to back walls of concrete** (fire protection category A DIN 4102). The processing time is reduced to a minimum due to the pre-assembly of the two components.

Art.-Nr.	Abmessung	Schalenabstand	VPE St.
Article no.	Dimensions	Cavity width	Box
13900	4,0 × 200 mm	bis / up to 85 mm	250
13905	4,0 × 250 mm	bis / up to 135 mm	250
13915	4,0 × 275 mm	bis / up to 160 mm	250
13920	4,0 × 300 mm	bis / up to 185 mm	250
13930	4,0 × 325 mm	bis / up to 210 mm	250
13935	4,0 × 360 mm	bis / up to 245 mm	250
13940	4,0 × 400 mm	bis / up to 285 mm	250
13945	4,0 × 500 mm	bis / up to 385 mm	250

- Weitere Längen auf Anfrage
- ohne bauaufsichtliche Zulassung
- Further dimensions available on request
- without approval

#### Zubehör / Accessories

- Iso-Clip
- Einschlagwerkzeug ZM Welle
- Bundhammerbohrer SDS-plus 6 × 40 mm
- Iso-Clip
- Setting tool for ZM Welle
- 6 × 40 mm SDS-plus hammer action drill

#### Montage / Installation



- Loch bohren mit Bundhammerbohrer 6 × 40 mm
- Einschlaganker in Bohrloch einsetzen
- Mit Einschlagwerkzeug Sprezhülse in das Bohrloch treiben
- Drill a hole using a 6 × 40 mm hammer action drill
- Insert the model ZM into the drill hole
- Use a setting tool to drive the expanding case into the drill hole





Zul.-Nr.:  
Z-17.1-825

Zul.-Nr.:  
Z-17.1-1138

Bever  
Kirchhundem  
Zul.-Nr.:  
Z-21.2-1546  
DIBt

MPA NRW

### Porenbeton- Luftschichtanker Typ PB 10 / Cavity wall tie model PB 10

Das bauaufsichtlich zugelassene Luftschichtankersystem Typ PB 10 besteht aus einem Einschraubanker aus Edelstahl Werkst. Nr. 1.4401 / 1.4362 und einem B3S-Spezialdübel.

Das System findet Anwendung bei der nachträglichen Verblendung und Isolierung von bestehendem Mauerwerk aus Porenbeton (z.B. Hebel, Ytong, usw.).

Für die ordnungsgemäße Montage werden Schraubwerkzeug und Eindrehadapter benötigt.

Durch die Welle am Ankerende entfällt das Abwinkeln in der Vormauerschale.

The cavity wall tie model PB 10, approved by the supervisory building authority Deutsches Institut für Bautechnik, consists of a V4A threaded anchor and a B3S special plug.

The system can be used **for fixing brick facing to back walls of aerated concrete, aircrete blocks (Ytong ...)**.

A screwdriver and screw adapter are required for proper installation. Due to the wavy end there is no need to bend the anchor into the outer leaf.

Art.-Nr.	Abmessung	Schalenabstand	VPE St.*
Article no.	Dimensions	Cavity width	Box*
12200	4,0 × 160 mm	bis / up to 60 mm	250*
12210	4,0 × 200 mm	bis / up to 100 mm	250*
12220	4,0 × 225 mm	bis / up to 125 mm	250*
12230	4,0 × 250 mm	bis / up to 150 mm	250*
12240	4,0 × 300 mm	bis / up to 200 mm	250*
12241	4,0 × 330 mm	bis / up to 230 mm	250*
12244	4,0 × 350 mm	bis / up to 250 mm	250*

- bauaufsichtlich zugelassen bis 250 mm Schalenabstand
- \*incl. 1 Stck. Schraubwerkzeug pro Verpackung

- approved up to 250 mm cavity width
- \*incl. 1 screwdriver per box

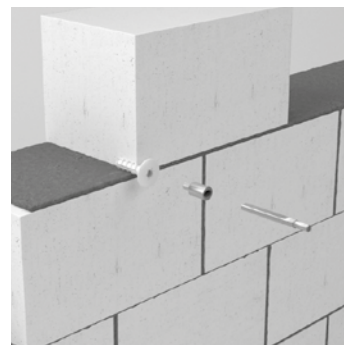
#### Zubehör / Accessories

- Eindrehadapter & Iso-Clip
- Screw adapter & Iso-Clip

#### Montage / Installation

Ausführliche Anwendungs- und Montagehinweise, siehe Zulassungsbescheid unter [www.bever.de](http://www.bever.de)

For detailed tips regarding use and installation see approval at [www.bever.de](http://www.bever.de)



- Loch mit Stahlbohrer Ø 10 mm bohren
- Dübel mit Eindrehadapter und Schraubwerkzeug eindrehen
- Anker mit Adapter in den gesetzten Dübel einschrauben
- Drill a hole using a steel drill with a diameter of 10 mm
- Insert the plug using the screw adapter and screwdriver
- Use the adapter to screw the anchor into the plug. Due to the wavy end there is no need to bend it into the outer leaf



## Luftschichtanker / Cavity wall ties

### WELLTEC- Einschraubanker für Holzuntergründe / Universal threaded cavity wall tie for timber

Der Einschraubanker aus Edelstahl Werkst. Nr. 1.4401 / 1.4362 ist allgemein bauaufsichtlich zugelassen. Zur Verbindung von Vormauerwerk mit oder ohne Wärmedämmung auf Holzunterkonstruktionen sowie für die Verankerung bei der Ausmauerung von Fachwerk. Mit dem speziellen Eindrehadapter läßt sich der Universal- Einschraubanker präzise und rationell in den Holzuntergrund einschrauben. Das Abwinkeln in der Vormauerschale entfällt.

The universal threaded wall tie, is made from V4A high-grade stainless steel and can be used **for fixing brick facing to back walls of timber (timber framed houses).**

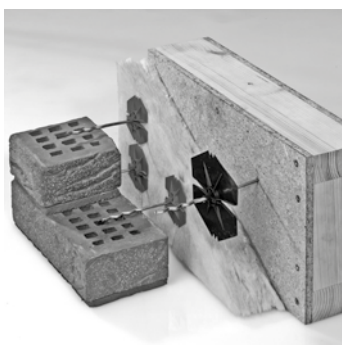
The universal threaded wall tie can be screwed precisely and efficiently without pre-drilling into timber using the special screw adapter. Assembling with a power drill. There is no need to bend it into the outer leaf.

Art.-Nr.	Abmessung		Schalenabstand	VPE St.
Article no.	Dimensions		Cavity width	Box
10250	3,0 × 180 mm	*	bis / up to 80 mm	250
10260	3,0 × 210 mm	*	bis / up to 110 mm	250
Art.-Nr.	Abmessung		Schalenabstand	VPE St.
Article no.	Dimensions		Cavity width	Box
10290	4,0 × 160 mm	*	bis / up to 40 mm	250
10300	4,0 × 180 mm		bis / up to 60 mm	250
10310	4,0 × 210 mm		bis / up to 90 mm	250
10320	4,0 × 235 mm		bis / up to 115 mm	250
10330	4,0 × 260 mm		bis / up to 140 mm	250
10333	4,0 × 300 mm		bis / up to 170 mm	250
10325	4,0 × 330 mm		bis / up to 200 mm	250

- Weitere Längen auf Anfrage
- allgemein bauaufsichtlich zugelassen, die angegebenen Schalenabstände berücksichtigen eine Beplankung des Ständerwerkes von 20 mm
- \*Anker ohne Zulassung
- Further dimensions available on request
- approved by Deutsches Institut für Bautechnik, the cavity width take into account a planking of the timbers of 20 mm
- \* without approval

#### Zubehör / Accessories

- Eindrehadapter
- Iso-Clip
- Screw adapter
- Iso-Clip



Zul.-Nr.:  
Z-17.1-924





1

Dübelanker-Welle / Plug cavity wall tie with wave



### Dübelanker-Welle / Plug cavity wall tie with wave

Für die nachträgliche Verblendung und Isolierung von bestehendem Mauerwerk hergestellt aus Edelstahl Werkst. Nr. 1.4401 / 1.4362. Verarbeitung mit Kragendübeln.

Aufgrund der Welle am Ankerende wird die Verarbeitungszeit erheblich reduziert, das Abwinkeln entfällt, Verarbeitungsfehler werden ausgeschlossen.

For subsequent facing and insulation of existing masonry, to be used in conjunction with collared plugs.

Due to the wave at the anchor end the processing time is reduced. There is no need to bend the anchor into the outer leaf. It minimizes processing mistakes.

Art.-Nr.	Bezeichnung	Schalenabstand	VPE St.
Article no.	Name	Cavity width	Box
13200	3,0 × 160	bis / up to 35 mm	250
13210	3,0 × 180	bis / up to 55 mm	250
13220	3,0 × 210	bis / up to 85 mm	250
13230	3,0 × 225	bis / up to 100 mm	250
13240	3,0 × 250	bis / up to 125 mm	250
13250	3,0 × 275	bis / up to 150 mm	250
13260	3,0 × 300	bis / up to 175 mm	250
Art.-Nr.	Bezeichnung	Schalenabstand	VPE St.
Article no.	Name	Cavity width	Box
13300	4,0 × 160	bis / up to 35 mm	250
13310	4,0 × 180	bis / up to 55 mm	250
13320	4,0 × 210	bis / up to 85 mm	250
13330	4,0 × 225	bis / up to 100 mm	250
13340	4,0 × 250	bis / up to 125 mm	250
13350	4,0 × 275	bis / up to 150 mm	250
13360	4,0 × 300	bis / up to 175 mm	250
13370	4,0 × 350	bis / up to 225 mm	250
13380	4,0 × 400	bis / up to 275 mm	250

- Tatsächliche Länge = Bezeichnung abzgl. 25 mm, da die Anker nicht mehr abgewinkelt werden müssen
- ohne bauaufsichtliche Zulassung

- Actual length = name less 25 mm, due to no need of bending
- without approval

### Zubehör / Accessories

- Einschlagrohr, diverse Längen
- Dübel
- Iso-Clip
- Setting tool, different length
- Plug
- Iso-Clip





## Luftschichtanker / Cavity wall ties

### Ösenanker / Loop anchors

Aus Edelstahl Werkst. Nr. 1.4401 / 1.4362. Für die nachträgliche Verblendung und Isolierung von bestehendem Mauerwerk aus Hochlochsteinen. Unbedingt Dübelzulassung beachten.

For fixing brick facing to back walls of perforated bricks or blocks.

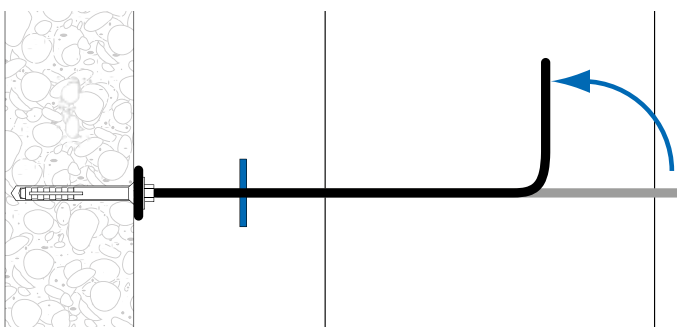
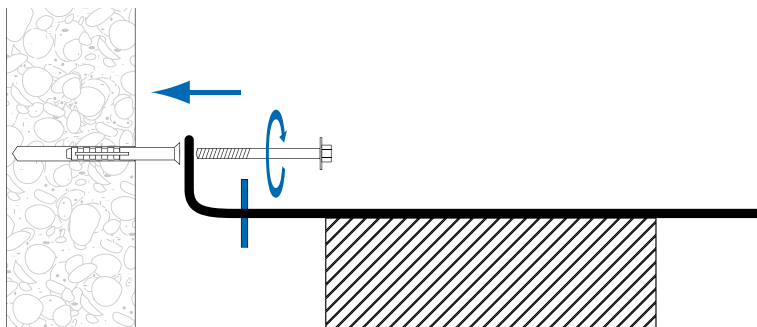
Art.-Nr.	Abmessung	Schalenabstand	VPE St.
Article no.	Dimensions	Cavity width	Box
10750	4,0 × 235 mm	160 mm	200
10760	4,0 × 275 mm	200 mm	200
10755	4,0 × 300 mm	225 mm	200

- Weitere Längen auf Anfrage
- Further dimensions available on request

#### Zubehör / Accessories

- Dübel LSP 10 × 60 inkl. A4 SKt-Schraube mit angeformter U-Scheibe (Art.-Nr. 50980)
- Iso-Clip
- 10 × 60 plug with A4 screw incl. matched washer (Article no. 50980)
- Iso-Clip

#### Montage / Installation





**Multi-Plus-Luftschichtanker / Multi-plus-cavity wall tie**  
**Bauaufsichtlich zugelassen bis 250 mm Schalenabstand**  
**Approved for cavity width of 250 mm**

Multi-Plus-Luftschichtanker sind bauaufsichtlich zugelassen bis zu einem Schalenabstand von 250 mm sowie für den Einsatz bei Vormauerwerk in Dünnbettmörtel (280 bis 360\*). Aus Edelstahl Werkst. Nr. 1.4401 / 1.4571 gefertigt.

The Multi-plus-cavity wall ties are approved up to cavity width of 250 mm as well as for the application in thin mortar at the outer leaf.

Art.-Nr.	Bezeichnung	Länge	Schalenabstand	VPE St.
Article no.	Name	Length	Cavity width	Box
13490	Multi-Plus 280	280 mm	bis / up to 130 mm	1* 250
13500	Multi-Plus 300	300 mm	bis / up to 150 mm	1* 250
13510	Multi-Plus 320	320 mm	bis / up to 170 mm	1* 250
13520	Multi-Plus 340	340 mm	bis / up to 190 mm	1* 250
13530	Multi-Plus 360	360 mm	bis / up to 210 mm	1* 250
13540	Multi-Plus 380**	380 mm	bis / up to 230 mm	250
13550	Multi-Plus 400**	400 mm	bis / up to 250 mm	250

\*\* Vormauerwerk Normalmörtel

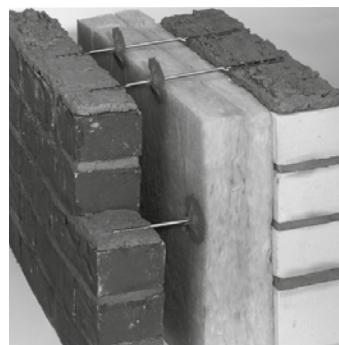
\*\* outer wall in normal mortar

- 1\* = Die zulässigen Schalenabstände sind bei Dünnbett- und Normalmörtelfuge des Vormauerwerks unterschiedlich. Bitte beachten Sie die Zulassungen
- 1\* = The cavity width are different by thin-joint mortar and normal mortar. Please take the correct information from the approval.

**Zubehör / Accessories**

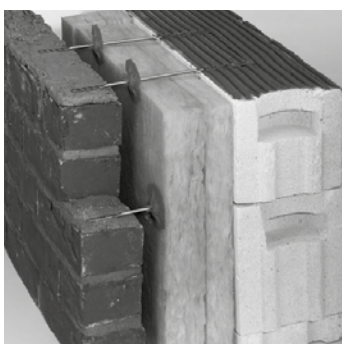
- Iso-Clip-Maxi grün
- Iso-Clip-Maxi green

**Die universellen Einsatzgebiete / The universal areas of application**



Hintermauerwerk in Normalmörtel, Vormauerwerk in Normalmörtel (bisher konventionelles Einsatzgebiet von Drahtankern).

Inner wall in normal mortar, outer wall in normal mortar (previously – conventional area of application for wire anchors).



Hintermauerwerk in Dünnbettmörtel, Vormauerwerk in Normalmörtel.

Inner wall in thin-joint mortar, outer wall in normal mortar.



Hintermauerwerk in Dünnbettmörtel, Vormauerwerk in Dünnbettmörtel.

Inner wall in thin-joint mortar, outer wall in thin-joint mortar.

Zulassungsbescheid siehe [www.bever.de](http://www.bever.de)

Approval see [www.bever.de](http://www.bever.de)

Zul.-Nr.:  
Z-17.1-888

Zul.-Nr.:  
Z-17.1-1155





## Luftschichtanker / Cavity wall ties

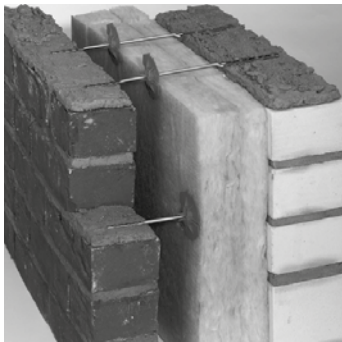
### Multi-Luftschichtanker / Multi-cavity wall tie Bauaufsichtlich zugelassen bis 170 mm Schalenabstand Approved for cavity width of 170 mm

Multi-Luftschichtanker sind für die meisten Stein-/Mörtelkombinationen geprüft und bauaufsichtlich zugelassen – für Dünnbett- und Normalmörtel. Aus Edelstahl Werkst. Nr. 1.4401 / 1.4362 gefertigt.

The Multi-cavity wall tie are approved by the DIBt Berlin supervisory authority for all common brick/mortar combinations – for fine mortar (thin-joint mortar) and normal mortar.

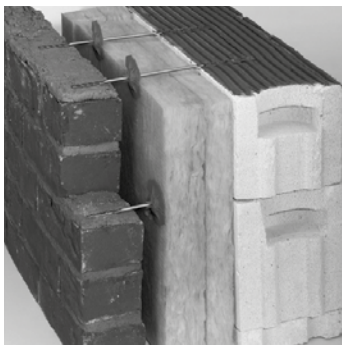
Art.-Nr.	Bezeichnung	Länge	Schalenabstand	VPE St.
Article no.	Name	Length	Cavity width	Box
11451	Multi 250	250 mm	für / for 100 mm	250
11461	Multi 280	280 mm	bis / up to 130 mm	250
11471	Multi 300	300 mm	bis / up to 150 mm	250
11481	Multi 320	320 mm	bis / up to 170 mm	250

### Die universellen Einsatzgebiete / The universal areas of application



Hintermauerwerk in Normalmörtel,  
Vormauerwerk in Normalmörtel  
(bisher konventionelles Einsatzgebiet von Drahtankern).

Inner wall in normal mortar, outer wall in normal mortar.  
(previously – conventional area of application for wire anchors).



Hintermauerwerk in Dünnbettmörtel,  
Vormauerwerk in Normalmörtel.

Inner wall in fine mortar (thin-joint mortar), outer wall in normal mortar.



Zul.-Nr.:  
Z-17.1-633



Zulassungsbescheid siehe [www.bever.de](http://www.bever.de)

Approval see [www.bever.de](http://www.bever.de)

### Zubehör / Accessories

- Iso-Clip
- Iso-Clip

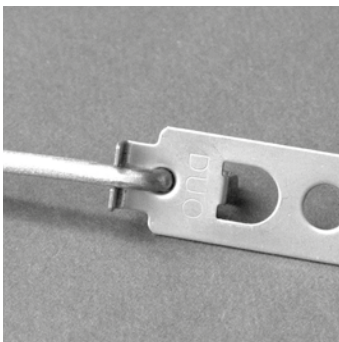


1

Zweiteiliger Luftschichtanker-DUO / Two-part cavity wall tie-DUO



Zul.-Nr.:  
Z-17.1-1062



### Zweiteiliger Luftschichtanker-DUO / Two-part cavity wall tie-DUO

Der Luftschichtanker Typ DUO ist ein zweiteiliges System bestehend aus einem Blech- und einem Drahtteil, aus Edelstahl Werkst. Nr. 1.4401 / 1.4362. Die beiden Komponenten werden separat verarbeitet. Das Blechteil bleibt sicher im frischen Mörtelbett liegen, gleich ob Normal- oder Dünnbettmörtel, bis die nächste Steinlage gesetzt wird. Das Herunterfallen der Anker wird somit verhindert.

Da keine Anker vom Mauerwerk abstehen, besteht keine Verletzungsgefahr. Die Anker müssen nicht auf- und abgebogen werden. Daraus resultiert eine schnelle, rationelle und sichere Verarbeitung.

Die Anker sind allgemein bauaufsichtlich zugelassen für Schalenabstände von 40 – 150 mm. Andere für den Einsatz in der Dünnbettfuge zugelassene Anker sind erst ab 100 mm Schalenabstand zugelassen. Die Entwicklung hochwärmedämmenden Hintermauerwerkes mit innen liegender Dämmung erlaubt Schalenabstände kleiner 100 mm bis zum Minimalabstand von 40 mm.

The cavity wall tie type DUO is a two-part system consisting of one component made of stainless steel sheet metal and one component made of stainless steel wire.

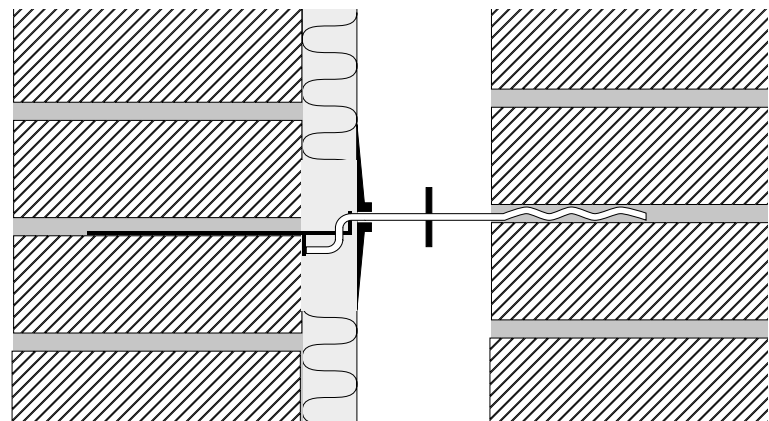
The 2 components are processed separately which eliminates any danger of injury from wall ties sticking out of the inner wall. The sheet metal part will remain safe in the fresh mortar in position until the next layer of brick is set.

The wall tie type DUO is approved by the supervisory building authority Deutsches Institut für Bautechnik for cavity widths of 40–150 mm. The system can be used in thin-bed mortar and standard mortar.

Art.-Nr.	Schalenabstand bis	Länge	VPE St.
Article no.	Cavity width	Length	Box
15010	60 mm	113 mm	250
15020	80 mm	133 mm	250
15030	100 mm	153 mm	250
15040	120 mm	173 mm	250
15050	140 mm	193 mm	250
15060	150 mm	213 mm	250

### Zubehör / Accessories

- Iso-Clip
- Iso-Clip





## Luftschichtanker / Cavity wall ties

### Luftschichtanker Well-L / Cavity wall tie model Well-L

Bauaufsichtlich zugelassen bis 250 mm Schalenabstand, nur 4 mm Ø

Approved for cavity width up to 250 mm, only 4 mm Ø

Aus Edelstahl Werkst.-Nr. 1.4401 / 1.4362 für das zweischalige Mauerwerk, mit oder ohne Wärmedämmung zu verarbeiten. Besonders zeitsparend zu verarbeiten, da das Abwinkeln des Ankers in der Vormauerschale entfällt. Kostengünstig durch Materialeinsparung sowie reduzierte Lagerhaltung. Well-L-Anker ersetzen herkömmliche L- und Z-Anker, geringe Einbauhöhe in der Fuge durch flache Wellung entspricht der Anforderung der DIN 1053-1.

V4A high grade stainless steel wall tie for fixing in masonry facing with or without insulation.

Embedment into inner leaf 50 mm (L-form).

Embedment into outer leaf 50 mm (wavy end).

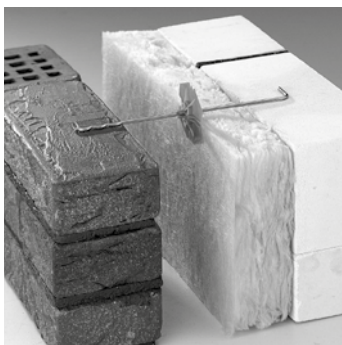
Due to the wavy end there is no need to bend it into the outer leaf.

The low daylight in the groove through the flat corrugation is the standard of the DIN 1053-1.

Art.-Nr.	Bezeichnung	Schalenabstand	VPE St.
Article no.	Name	Cavity width	Box
10600	Well-L 3 × 225	bis / up to 100 mm	250
10610	Well-L 3 × 250	bis / up to 125 mm	250
10620	Well-L 3 × 275	bis / up to 150 mm	250
10630	Well-L 3 × 300	bis / up to 175 mm	250
10640	Well-L 3 × 340	bis / up to 215 mm	250
Art.-Nr.	Bezeichnung	Schalenabstand	VPE St.
Article no.	Name	Cavity width	Box
10650	Well-L 4 × 225*	bis / up to 100 mm	250
10660	Well-L 4 × 250*	bis / up to 125 mm	250
10670	Well-L 4 × 275*	bis / up to 150 mm	250
10680	Well-L 4 × 300*	bis / up to 175 mm	250
10690	Well-L 4 × 340*	bis / up to 215 mm	250
10700	Well-L 4 × 400**	bis / up to 275 mm	250

- \*bauaufsichtlich zugelassen
- \*\*bauaufsichtlich zugelassen bis 250 mm Schalenabstand
- Tatsächliche Länge=Bezeichnung abzüglich 25 mm, da die Anker nicht mehr abgewinkelt werden müssen

- \*approved
- \*\*approved up to 250 mm cavity width
- Actual length=name less 25 mm, due to no need of bending



#### Zubehör / Accessories

- Iso-Clip
- Iso-Clip

#### Montage / Installation

Well-L-Luftschichtanker in die Normalmörtelfuge einlegen, Anker wird nicht abgewinkelt.

Embed the tie into the mortar joint. There is no need to bend the anchor.



Zul.-Nr.:  
Z-17.1-825

Zul.-Nr.:  
Z-17.1-1138



# Ankeranzahl gem. Windzone



Gebiet	Gebäudehöhe	WZ	Ankertyp	Ankeranzahl pro m <sup>2</sup> (AA*) bei		Ankertyp	Ankertyp	AA*	AA*	Ankertyp	AA*	AA*
				Schalenaabstand max. 200mm	Schalenaabstand >200mm, ≤ 250 mm							
Binnenland WZ 1-3 WZ 4	≤ 10 m	1	ZV-Welle <sup>1)</sup> PU-Welle <sup>2)</sup> PB10 <sup>3)</sup> Well-L <sup>4)</sup>	Welltec-Einschraubanker f. Holzuntergründe <sup>5)</sup>	5	5	Multi Luftschichtanker <sup>6)</sup>	AA*	Multi-Plus Luftschichtanker <sup>7)</sup>	Ankertyp	AA*	AA*
		2			5	5						
		3			7	7						
		4			7	7						
	> 10 m, ≤ 18 m	1			5	7						
		2			7	7						
		3			7	7/8**						
		4			7	7						
	> 18 m, ≤ 25 m	1			7	7						
		2			7	8						
		3			7	8						
		4			7	8						
Nord- & Ostseeküste, Inseln der Ostsee WZ 4	≤ 10 m	4	7	8								
	> 10 m, ≤ 18 m	4	8	9								
	> 18 m, ≤ 25 m	4	8	10								
	≤ 10 m	4	8	9								
Nordseeinseln WZ 4	> 10 m, ≤ 18 m	4	9	10								
	> 18 m, ≤ 25 m	4	-	-								
	≤ 10 m	4	8	9								
	> 10 m, ≤ 18 m	4	9	10								

## Zulassungen der Anker:

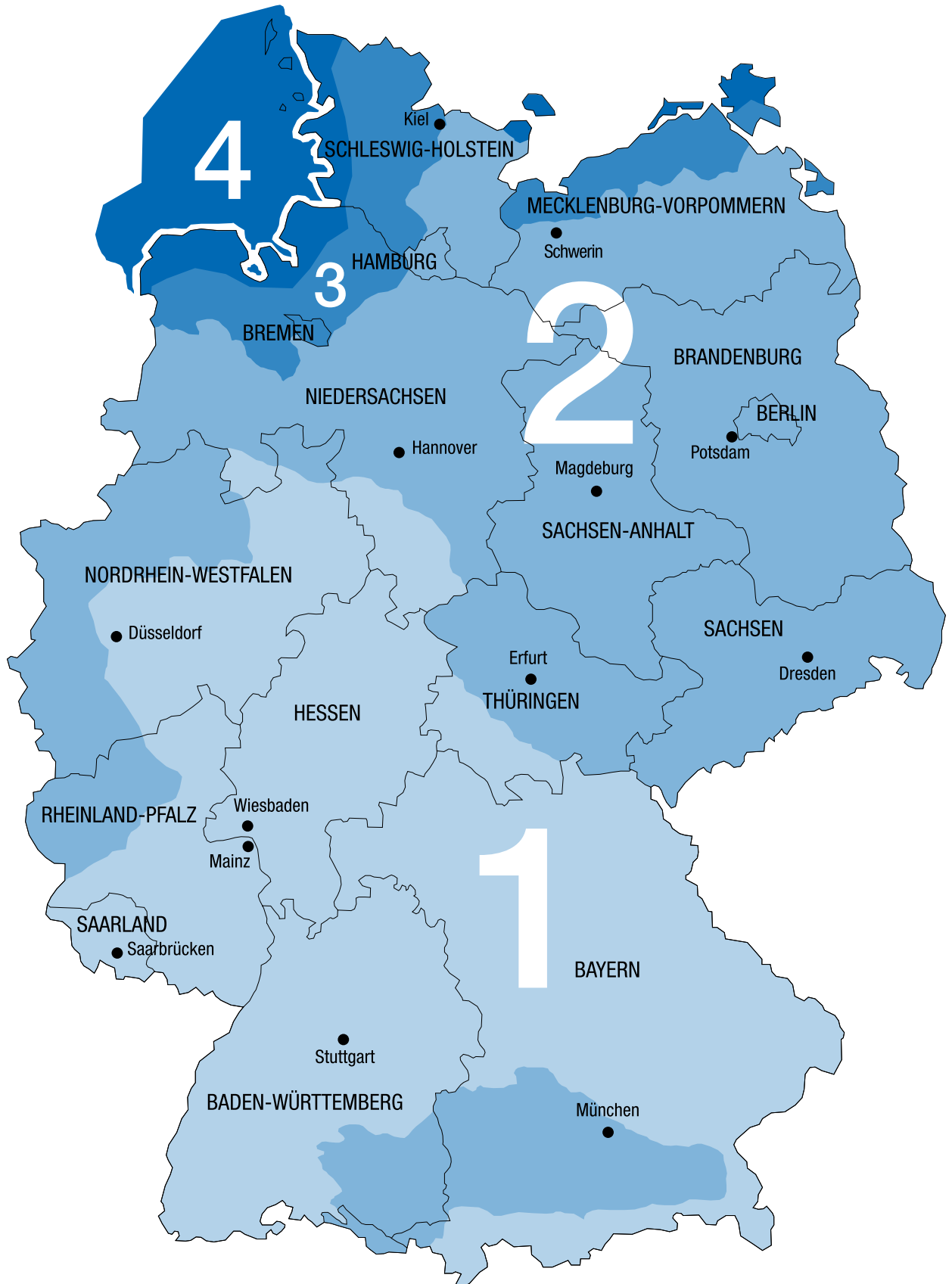
- 1) Z-21.2-1009, Z-17.1-825, Z-17.1-1138
- 2) Z-21.2-1009, Z-17.1-825
- 3) Z-21.2-1546, Z-17.1-825, Z-17.1-1138
- 4) Z-17.1-825, Z-17.1-1138
- 5) Z-17.1-924
- 6) Z-17.1-633
- 7) Z-17.1-888, Z-17.1-1155
- 8) Z-17.1-1062

\*\*Küsten und Inseln der Ostsee

## HINWEIS:

AA\* Zusätzlich sind 3 St. Anker pro lfm. an den Gebäuderandbereichen zu setzen (Gebäudeecken, Dehnungsfugen und Gebäudeöffnungen).

Alle Angaben ohne Gewähr, technische Irrtümer und Änderungen vorbehalten. Es sollten zusätzlich alle Gegebenheiten anhand der Zulassung kontrolliert werden!

**HINWEIS:**

Küste ist wie folgt definiert: ein entlang der Küste verlaufender, von der Küstenlinie in landeinwärtiger Richtung 5 KM breiter Streifen

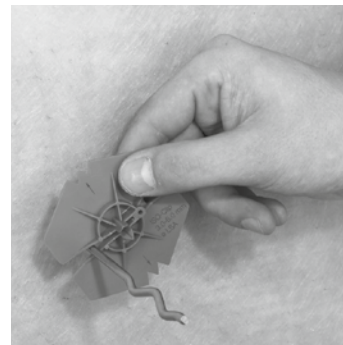
## »» Zubehör für Luftschichtanker / Accessories for cavity wall ties

### ISO-CLIP Dämmstoff-Klemmscheibe / ISO-CLIP insulation clamping disc

Mit Abtropfnasen für Luftschichtanker aus Draht und Flachstahl von 3,0–6,0mm  $\varnothing$ .

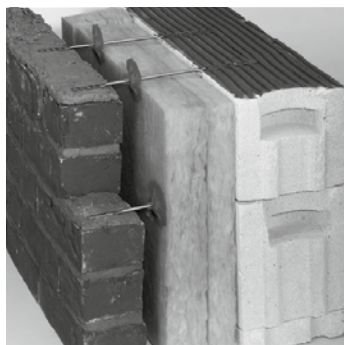
With draining nozzle for cavity wall ties made of wire or flat steel from 3,0–6,0mm  $\varnothing$ .

Art.-Nr.	Bezeichnung	Farbe	Teller $\varnothing$	VPE St.	Umkarton
Article no	Name	Colour	Washer $\varnothing$	Box	Outer box
11230	Iso-Clip	blau / blue	60 mm	250	2500
11240	Iso-Clip-maxi	schwarz / black	100 mm	250	/
11245	Iso-Clip-maxi	grün / green	100 mm	250	/



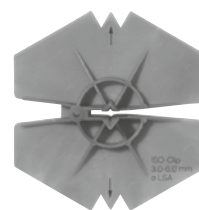
2

#### ISO-CLIP blau $\varnothing$ 60 mm / ISO-CLIP blue $\varnothing$ 60 mm

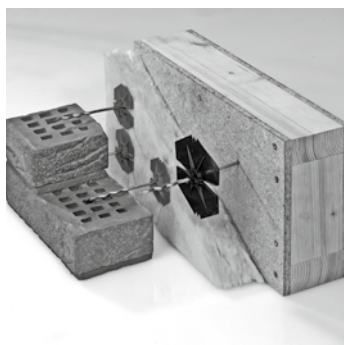


Einfache Befestigung durch seitliche Montage. Sichere Ableitung des Kondenswassers durch Abtropfnasen. Für Drahtanker 3-5 mm sowie Multi-Luftschichtanker.

Easy to fasten due to sideways installation. Ensures elimination of condensation via draining nozzles. For cavity wall ties made of wire from 3-5 mm as well as Multi cavity wall tie.

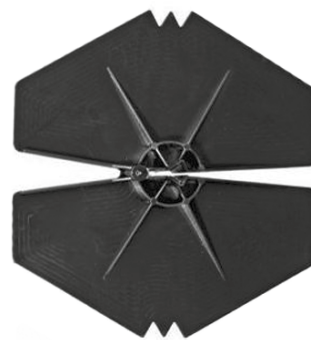


#### ISO-CLIP-maxi-schwarz $\varnothing$ 100 mm / ISO-CLIP-maxi-black $\varnothing$ 100 mm

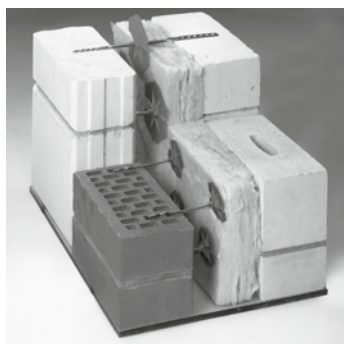


Einfache Befestigung durch seitliche Montage. Sichere Ableitung des Kondenswassers durch Abtropfnasen. Für Drahtanker 3-5 mm sowie Multi-Luftschichtanker.

Easy to fasten due to sideways installation. Ensures elimination of condensation via draining nozzles. For cavity wall ties made of wire from 3-5 mm as well as Multi cavity wall tie.

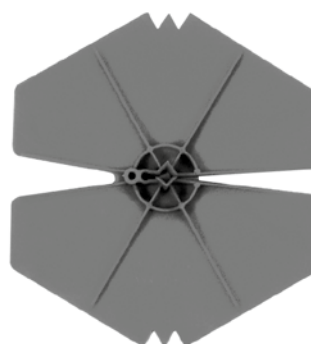


#### ISO-CLIP-maxi-grün $\varnothing$ 100 mm / ISO-CLIP-maxi-green $\varnothing$ 100 mm



Einfache Befestigung durch seitliche Montage. Sichere Ableitung des Kondenswassers durch Abtropfnasen. Für Multi-Plus-Luftschichtanker.

Easy to fasten due to sideways installation. Ensures elimination of condensation via draining nozzles. For Multi Plus cavity wall tie.







### Klemmkralleplatte KKP / Clamping plate

- Mit Kreuzschlitz
- Für Drahtanker Ø 3 + 4 mm
- With philips slot
- For Ø 3 + 4 mm cavity anchors

Art.-Nr.	Bezeichnung	Teller Ø	VPE St.	Umkarton
Article no.	Name	Washer Ø	PU	Outer box
11200	KKP 60	60 mm	250	5000
11210	KKP 90	100 mm	250	2500



### Wasserabtropfscheibe TS 25 / TS 25 water draining disc

- Für Drahtanker Ø 3 + 4 mm
- Beidseitig verwendbar durch konisches Loch
- For Ø 3 + 4 mm cavity wall ties
- Conical hole allows both sides to be used

Art.-Nr.	Ø	VPE St.	Umkarton
Article no.	Ø	PU	Outer box
11000	25 mm	250	10000



### Kunststoff- Kragendübel / Plastic collared plugs

- Für Dübelanker Ø 3 + 4 mm
- Aus PE
- Bohrloch Ø 6 mm
- For Ø 3 + 4 mm plug cavity wall ties
- Plastic collared plugs made from Poly-Ethylen
- Drill hole Ø 6 mm

Art.-Nr.	Abmessung	Für LSA Ø	VPE St.	Umkarton
Article no.	Dimensions	For cavity wall ties Ø	PU	Outer box
11010	6 × 38 mm	3 mm	250	10000
11020	6 × 38 mm	4 mm	250	10000



### Nylon- Kragendübel / Nylon collared plugs

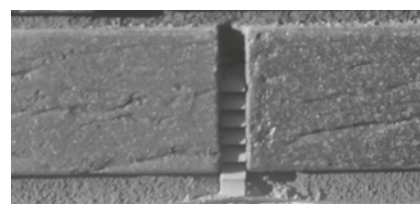
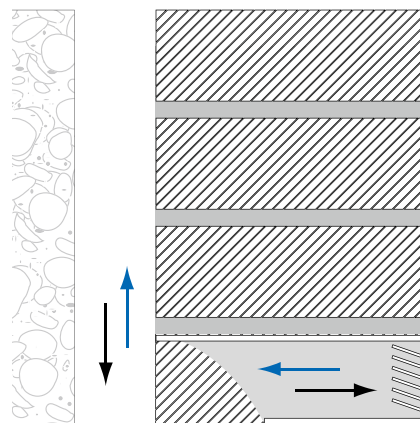
- Für Dübelanker Ø 3 + 4 mm
- Aus Nylon
- Bohrloch Ø 6 mm
- For Ø 3 + 4 mm plug cavity wall ties
- Made from Nylon
- Drill hole Ø 6 mm

Art.-Nr.	Abmessung	Für LSA Ø	VPE St.	Umkarton
Article no.	Dimensions	For cavity wall ties Ø	PU	Outer box
11030	6 × 50 mm	3 mm	250	10000
11040	6 × 50 mm	4 mm	250	10000

## Stoßfugenlüfter / Vertical joint vent

- Für die sichere Zirkulation innerhalb der Luftschicht
  - Verschiedene Farben lieferbar
  - Aus Kunststoff
  - Lieferbar in Halbformat und Ganzformat
- For safe circulation of air inside the cavity
  - Different colours available
  - Material: plastic
  - Available in half format and full format

Art.-Nr.	Abmessung	Format	Farbe	VPE St.
Article no.	Dimensions	Format	Colour	Box
11150	60 × 10 mm	Halb / Half	weiss / white	100
11151	60 × 10 mm	Halb / Half	grau / grey	100
11152	60 × 10 mm	Halb / Half	braun / brown	100
Art.-Nr.	Abmessung	Format	Farbe	VPE St.
Article no.	Dimensions	Format	Colour	Box
11161	60 × 10 mm	Ganz / Full	weiss / white	100
11162	60 × 10 mm	Ganz / Full </td <td>grau / grey</td> <td>100</td>	grau / grey	100
11163	60 × 10 mm	Ganz / Full	braun / brown	100



## Einschlagrohr / Drive-in pipe

- Stabile Metallausführung
  - Für Dübelanker Welle
- Stable metall
  - For plug anchors - Welle

Art.-Nr.	Für DA-Welle	VPE St.
Article no.	For plug anchors	Box
11071	180 mm	1
11072	210 mm	1
11074	250 mm	1
11075	275 mm	1
11076	300 mm	1
11077	320 mm	1
11078	350 mm	1
11081	400 mm	1





2

Eindrehadapter · Bundhammerbohrer SDS-plus 6 x 40 / Screw adapter · SDS-plus 6 x 40 hammer action drill



### Eindrehadapter / Screw adapter

- Stabile Metallausführung
- Für Einschraubanker 3 + 4 mm
- Leichte Handhabung : mittels Akkuschrauber und Eindrehadapter den Einschraubanker in den Holzuntergrund eindrehen
- Stable metall
- For threaded wall ties with diameters of 3 + 4 mm
- Screw in the wall tie using the screw adapter and a drill

Art.-Nr.	VPE St.
Article no.	PU
11970	1



### Bundhammerbohrer SDS-plus 6 x 40 / SDS-plus 6 x 40 hammer action drill

- Werkzeug zum Vorbohren in Beton
- Zubehör zum Dübelanker Typ ZM / ZM-Welle
- Tool for pre drilling into concrete
- Accessorie for cavity wall tie ZM

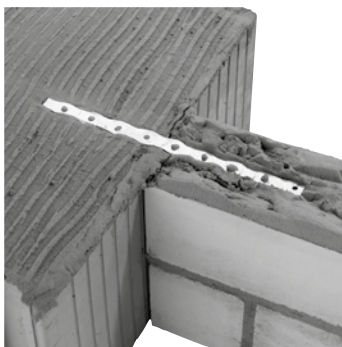
Art.-Nr.	VPE St.
Article no.	PU
11960	1

# » Mauerverbinder & Anschlussanker / Wall starters

## MV-Mauerverbinder / MV wall starter

- Der traditionelle Mauerverbinder im Mauerwerksbau
- Aus Edelstahl Werkst. Nr. 1.4401 / 1.4362
- The traditional wall starter for masonry

Art.-Nr.	Bezeichnung		Länge	VPE St.
Article no.	Name		Length	Box
11365	MV 300/5	1*	300 mm	250
11345	MV 270/5	1*	270 mm	250
11300	MV 200/5		200 mm	250
11310	MV 300/7	1*	300 mm	250
11320	MV 400/7	1*	400 mm	250



- 1\* Bauaufsichtlich zugelassen
- 1\* Approved by the supervisory building authority



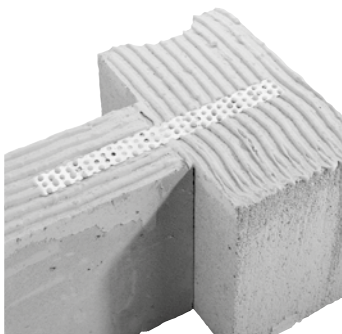
Zul.-Nr.:  
Z-17.1-748



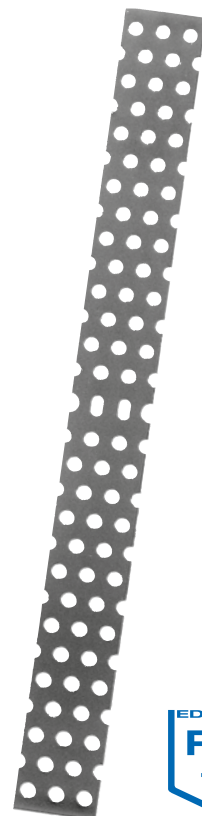
## PB-Mauerverbinder / PB wall starter

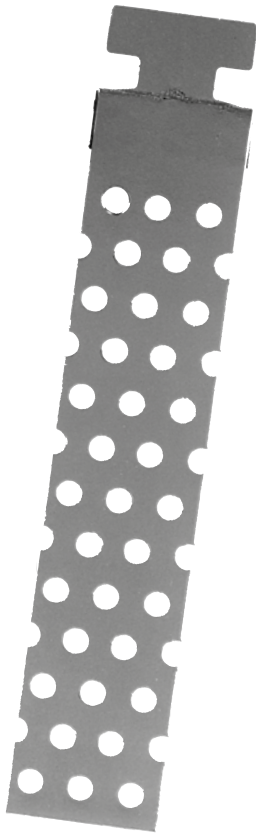
- Speziell bei der Verarbeitung von Hebel-Plansteinen empfohlen
- Aus Edelstahl Werkst. Nr. 1.4401 / 1.4362
- Particularly recommended for working with Hebel or Ytong blocks

Art.-Nr.	Bezeichnung	Länge	VPE St.
Article no.	Name	Length	Box
11370	PB 300	300 mm	50



- Mit Prüfzeugnis
- With test report

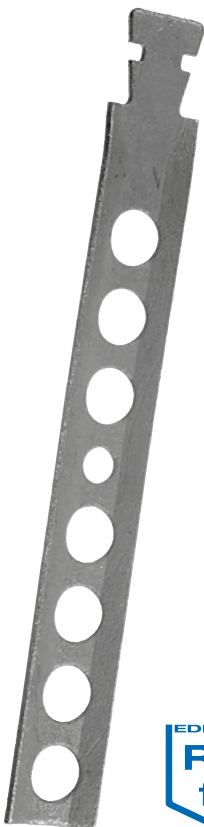
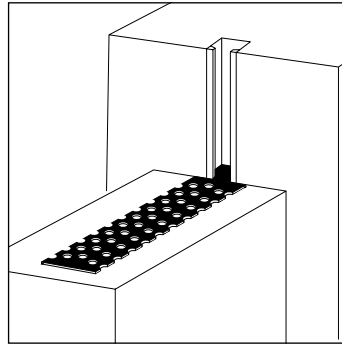




### PB-Anschlussanker / PB wall connecting anchor

- Bezeichnung MA-PB15
- Aus Edelstahl Werkst. Nr. 1.4401 / 1.4362
- Für den Einsatz in den Wandanschluss-Schienensystemen HMS 25/15 - HTA 28/15
- Wird beim Erstellen des Mauerwerkes in Abständen in die Maueranschlussschiene eingelegt und zur Verankerung in die Lagerfuge (Dünnbettmörtel) eingemörtelt
- Name MA-PB 15
- For use in wall connector rail system profile HMS 25/15 - HTA 28/15
- The PB connecting anchor is inserted into the wall connector rail at intervals as the masonry is built and it is fixed in the horizontal joint using fine mortar (thin-joint mortar)

Art.-Nr.	Bezeichnung	Abmessung	VPE St.
Article no.	Name	Dimensions	Box
11380	MA-PB 15	150 × 30 × 0,8 mm	100



### ML-Anschlussanker / ML wall connecting anchor

- In 2 Ausführungen lieferbar: Stahl feuerverzinkt und Edelstahl Werkst. Nr. 1.4401 / 1.4362
- Für den Einsatz in den Wandanschluss-Schienensystemen Profil HMS 25/15 - HTA 28/15
- Wird beim Erstellen des Mauerwerkes in Abständen in die Maueranschlussschiene eingelegt und zur Verankerung in die Lagerfuge (Normalmörtel) eingemörtelt
- Available in two different finishes: hot dipped galvanised and high-grade stainless steel
- For use in wall connector rail system profile HMS 25/15 - HTA 28/15
- The ML connecting anchor is inserted into the wall connector rail at intervals as the masonry is built and it is fixed in the horizontal joint using normal mortar

Art.-Nr.	Bezeichnung	Ausführung	Abmessung	VPE St.
Article no.	Name	Finish	Dimensions	Box
12250	MLS 85	Stahl fvz. / Galvanised	85 × 26 × 2,0 mm	100
12260	MLS 120	Stahl fvz. / Galvanised	120 × 26 × 2,0 mm	100
12270	MLS 180	Stahl fvz. / Galvanised	180 × 26 × 2,0 mm	100
Art.-Nr.	Bezeichnung	Ausführung	Abmessung	VPE St.
Article no.	Name	Finish	Dimensions	Box
12255	MLV 85	Edelstahl / Stainless steel	85 × 26 × 1,5 mm	100
12265	MLV 120	Edelstahl / Stainless steel	120 × 26 × 1,5 mm	100
12275	MLV 180	Edelstahl / Stainless steel	180 × 26 × 1,5 mm	100

## » Mauerverbinder & Anschlussanker / Wall starters

### PB-Bauplattenanker / PB wall connecting anchors

- Befestigungselement zum Andübeln und Nageln
  - Aus Edelstahl Werkst. Nr. 1.4401 / 1.4362
  - Zubehör Blitzdübel plus Unterlegscheibe für Beton und Vollstein
  - Zubehör Porenbetonnagel für Porenbeton
- Wall starter for plugging and nailing
  - Accessories: Express nail including washer for concrete/solid brick
  - Accessories: Aerated concrete nail for aerated concrete

Art.-Nr.	Bezeichnung	Abmessung	VPE St.
Article no.	Name	Dimensions	Box
12300	BA-PB 40	150 × 30 × 30 × 0,8 mm	100
Art.-Nr.	Bezeichnung	Abmessung	VPE St.
Article no.	Name	Dimensions	Box
12320	BD plus U-Scheibe / Express nail including washer	8,0 × 70 mm	100
12325	BD plus U-Scheibe / Express nail including washer	8,0 × 110 mm	100



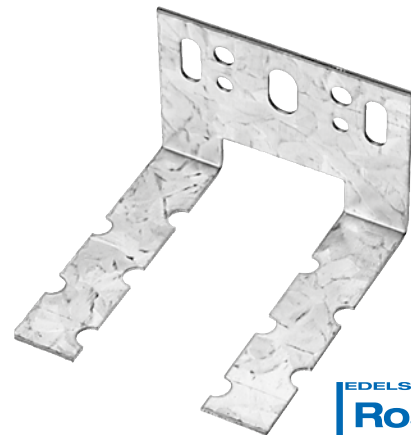
3

PB-Bauplattenanker · Wandanker Typ „starr“ · Wandanker Typ „beweglich“ /  
PB wall connecting anchors · Wall starter, fixed model · Wall starter, movable model

### Wandanker Typ „starr“ / Wall starter, fixed model

- Lieferbar in verzinkt und Edelstahl Werkst. Nr. 1.4401 / 1.4362
  - Zur Befestigung werden Blitzdübel mit Ø 6mm verwendet
- Available in two different finishes: galvanised and high-grade stainless steel
  - Use express nails with diameter Ø 6mm

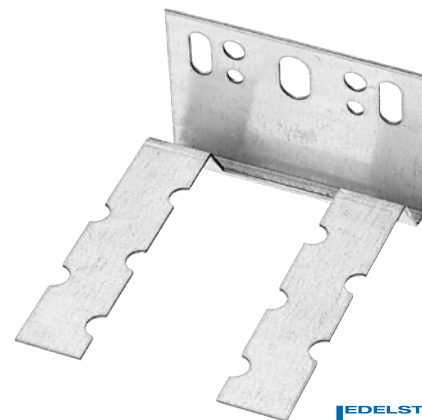
Art.-Nr.	Bezeichnung	Ausführung	Abmessung	VPE St.
Article no.	Name	Finish	Dimensions	Box
11390	WA starr / Wall starter, fixed model	Edelstahl / Stainless steel	60 × 1,25 mm	100
11400	WA starr / Wall starter, fixed model	Stahl verzinkt / Galvanised	60 × 1,25 mm	100



### Wandanker Typ „beweglich“ / Wall starter, movable model

- Lieferbar in verzinkt und Edelstahl Werkst. Nr. 1.4401 / 1.4362
  - Zur Befestigung werden Blitzdübel mit Ø 6mm verwendet
- Available in two different finishes: galvanised and high-grade stainless steel
  - Use express nails with diameter Ø 6mm

Art.-Nr.	Bezeichnung	Ausführung	Abmessung	VPE St.
Article no.	Name	Finish	Dimensions	Box
11396	WA bewegl. / Wall starter, movable model	Stahl verzinkt / Galvanised	60 × 1,25 mm	100





### PB-Einschlagverbinder / PB drive-in connector

- Zum Einschlagen in Porenbeton
- Geeignet bei der Verwendung von großformatigen Porenbetonsteinen, bei denen die Fugenanordnung keine herkömmlichen Mauerverbinder zulässt
- Aus Edelstahl Werkst. Nr. 1.4301
- For hammering into aerated concrete
- Suitable for use with large aerated concrete blocks where the arrangement of joints will not enable conventional wall connectors to be used

Art.-Nr.	Bezeichnung	Ausführung	VPE St.
Article no.	Name	Finish	Box
12340	PB-Einschlagverbinder / PB drive-in connector	Edelstahl / Stainless steel	50



### Schalklammer VARIO / Form work system VARIO

- Stahl feuerverzinkt
- Haltevorrichtung für Schalbretter bei der Deckenbetonierung
- Durch Ihren Einsatz wird viel Zeit beim Einschalen gespart
- Das Anfertigen aufwendiger Holzkonstruktionen entfällt
- Eine Klammer für alle Mauerwerksstärken von 11,5 cm bis 36,5 cm
- Zink plated
- The VARIO system is a support bar for plank at concrete ceilings
- Time saving
- The manufacture of wooden construction is not applicable
- Cramp for masonry of 11,5 cm – 36,5 cm

Art.-Nr.	Bezeichnung	VPE St.	Palette St.
Article no.	Name	PU	Pallet
20270	VARIO-S	25	3000



## Dämmstoffbefestiger / Insulation fixings

### Dämmstoff-Isolierplattendübel Metall

/ Insulation board plugs, metal

- Einteiliges Befestigungselement
  - Lieferbar aus Stahl feuerverzinkt oder Edelstahl Werkst. Nr. 1.4301
  - Halteteller mit einer Anpressfläche von 55 mm
  - Für die feuerbeständige Befestigung von Isolierbaustoffen (DIN 4102 Kl. A)
  - Auf Beton, Naturstein, Lochstein, Hohlblock und Porenbeton
- One-piece fastening component
  - Made from galvanised steel or high -grade stainless steel
  - Holding plate with 55 mm diameter
  - For fire-resistant fastening of insulating building materials
  - On concrete, natural stone, perforated brick, hollow block and aerated concrete

Art.-Nr.	Bez.	Ausführung	Abmessung	Dämmstärke	VPE St.
Art. no.	Name	Finish	Dimensions	Insul. thickness	Box
12400	IDS 90	Verzinkt / Galvanised	8 × 90 mm	0–30 mm	250
12410	IDS 110	Verzinkt / Galvanised	8 × 110 mm	30–60 mm	250
12420	IDS 140	Verzinkt / Galvanised	8 × 140 mm	60–90 mm	250
12430	IDS 170	Verzinkt / Galvanised	8 × 170 mm	90–120 mm	250
12440	IDS 200	Verzinkt / Galvanised	8 × 200 mm	120–150 mm	250
12442	IDS 230	Verzinkt / Galvanised	8 × 230 mm	150–180 mm	125
2444	IDS 260	Verzinkt / Galvanised	8 × 260 mm	180–210 mm	125
12446	IDS 300	Verzinkt / Galvanised	8 × 300 mm	210–250 mm	125
Art.-Nr.	Bez.	Ausführung	Abmessung	Dämmstärke	VPE St.
Art. no.	Name	Finish	Dimensions	Insul. thickness	Box
12450	IDV 90	Edelstahl / Stainless steel	8 × 90 mm	0–30 mm	250
12460	IDV 110	Edelstahl / Stainless steel	8 × 110 mm	30–60 mm	250
12470	IDV 140	Edelstahl / Stainless steel	8 × 140 mm	60–90 mm	250
12480	IDV 170	Edelstahl / Stainless steel	8 × 170 mm	90–120 mm	250
12490	IDV 200	Edelstahl / Stainless steel	8 × 200 mm	120–150 mm	250
12492	IDV 230	Edelstahl / Stainless steel	8 × 230 mm	150–180 mm	125
12494	IDV 260	Edelstahl / Stainless steel	8 × 260 mm	180–210 mm	125
12496	IDV 300	Edelstahl / Stainless steel	8 × 300 mm	210–250 mm	125



#### Montage / Installation

- Bohrloch Ø 8 mm
  - Mit Hammer einschlagen
  - Sicherer Halt durch Verspannung der Hülse
  - mit Feuerwiderstandsprüfer
- Drill hole Ø 8 mm
  - Drive in using hammer
  - Case tightens to ensure secure hold
  - with fire resistance tester

### Zusatzteller Metall / Extra plates – metal

- Für Isolierplattendübel Metall (IDS und IDV)
  - Zusätzliche Anpressfläche durch Teller Ø 80 mm
  - Für die Befestigung von weichen Dämmstoffen
  - Lieferbar aus Stahl feuerverzinkt oder Edelstahl Werkst. Nr. 1.4301
- For insulating board plugs, metal (IDS und IDV)
  - Extra plates because of the Ø 80 mm
  - For fixing of soft insulating materials
  - Available in galvanised and stainless steel

Art.-Nr.	Ausführung	VPE St.
Article no.	Finish	Box
11810	Verzinkt / Galvanised	250
11820	Edelstahl A2 / Stainless steel	250







### Dämmstoffdübel DH8-SK & DH8-SK-L mit ETA-Zulassung / Insulation board plugs DH8-SK & DH8-SK-L with ETA-Approval

- Mit Stahlnagel und kunststoffumspritztem Kopf
- Für feste Isolierplatten und weiche Dämmstoffe
- Keine Bildung von Kältebrücken
- Halteteller mit Ø 60 mm und Putzknoppen
- With steel nail and plastic coated head
- For solid insulating boards and soft insulating material
- No build-up of cold spots
- Ø 60 mm holding plate

Art.-Nr.	Typ	Abmessung	Dämmstärke	VPE St.
Article no.	Typ	Dimensions	Insulating thickness	Box
12705	SK	8 × 95 mm	35 mm	200
12715	SK	8 × 115 mm	55 mm	200
12725	SK	8 × 135 mm	75 mm	200
12735	SK	8 × 155 mm	95 mm	200
12745	SK	8 × 175 mm	115 mm	200
12755	SK	8 × 195 mm	135 mm	200
12765	SK-L	8 × 215 mm	180 mm	100
12770	SK-L	8 × 235 mm	200 mm	100
12775	SK-L	8 × 255 mm	220 mm	100
12780	SK-L	8 × 275 mm	240 mm	100
12785	SK-L	8 × 295 mm	260 mm	100



### Dämmstoffdübel DH10-SK / Insulation board plugs DH10-SK

- Mit langer Spreizzone für die Anwendung in Hohlbaustoffen (Kammersteinen)
- Aus hochwertigem schlagfestem PP
- Mit Stahlnagel und kunststoffumspritztem Kopf
- Für feste Isolierplatten und weiche Dämmstoffe
- Keine Bildung von Kältebrücken
- Halteteller mit Ø 60 mm und Putzknoppen
- With long expanding zone for perforated bricks
- Made from high-quality shockproof PP
- With steel nail and plastic coated head
- Universal application for solid insulating boards and soft insulating materials
- No build-up of cold spots
- Ø 60 mm holding plate

Art.-Nr.	Abmessung	Dämmstärke	VPE St.
Article no.	Dimensions	Insulating thickness	Box
12810	10 × 140 mm	50 – 60 mm	250
12820	10 × 160 mm	70 – 80 mm	250
12830	10 × 180 mm	90 – 100 mm	250
12840	10 × 200 mm	110 – 120 mm	250
12850	10 × 220 mm	130 – 140 mm	250
12860	10 × 260 mm	170 – 180 mm	200
12870	10 × 300 mm	210 – 220 mm	200



## Dämmstoffbefestiger / Insulation fixings

### Dämmstoffdübel DH-8-N / Insulation board plugs DH-8-N

- Mit glasfaserverstärktem Nylonspreizelement
  - Für die Anwendung im Mauerwerk
  - Für feste Isolierplatten und weiche Dämmstoffe
  - Keine Bildung von Kältebrücken
  - Halteteller mit Ø 60 mm und Putznoppen
- With fibre-glass reinforced nylon expansion nail
  - For use in masonry
  - Universal application for solid insulating boards and soft insulating materials
  - No build-up of cold spots
  - Ø 60 mm holding plate with bumps to catch dust

Art.-Nr.	Abmessung	Dämmstärke	VPE St.
Article no.	Dimensions	Insulating thickness	Box
11580	8 × 75 mm	bis / up to 25 mm	250
11590	8 × 95 mm	bis / up to 45 mm	250
11600	8 × 115 mm	bis / up to 65 mm	250
11610	8 × 135 mm	bis / up to 85 mm	250
11620	8 × 155 mm	bis / up to 105 mm	250
11630	8 × 175 mm	bis / up to 125 mm	250
11640	8 × 195 mm	bis / up to 145 mm	250



### Dämmstoffhalteteller für Lamellensysteme / Insulation flange for mineral fibre insulation plates of low density

- Für Lamellensysteme
  - Kombinierbar mit den BEVER-Dämmstoffdübeln
  - Hohe Anpressfläche durch Ø 140 mm
- For mineral fibre insulation plates of low density
  - Can be completed with all Bever nylon insulation board plugs
  - Ø 140 mm

Art.-Nr.	Abmessung	VPE St.
Article no.	Dimensions	Box
12801	Ø 140 mm	200



### Dämmstoffhalteteller für Holzunterkonstruktionen / Insulation flange for timber

- Für Holzunterkonstruktionen
  - Anpressfläche kann mit Zusatzteller auf Ø 140 mm erweitert werden
  - Wird mittels Holz- oder Spanplattenschrauben mit Ø 5 mm befestigt
- For timber
  - Can be completed with insulation flange diameter 140 mm
  - Can be used with wood screws / chipboard screws Ø 5 mm

Art.-Nr.	Abmessung	VPE St.
Article no.	Dimensions	Box
12806	Ø 60 mm	200





### Dämmstoffnagel einteilig / Insulation nails, one-piece

- Für die Dämmstoffbefestigung auf Holzunterkonstruktionen
- Teller mit Ø 50 mm
- Werden einfach mit einem Hammer eingeschlagen
- For fastening insulation materials to timber
- Plate Ø 50 mm
- Using a hammer

Art.-Nr.	Länge	Dämmstärke	VPE St.
Article no.	Length	Insulating thickness	Box
12310	70 mm	40 mm	250
12350	80 mm	50 mm	250
12360	90 mm	60 mm	250
12370	110 mm	80 mm	250
12380	130 mm	100 mm	250
12390	150 mm	120 mm	250



### Dämmschraube einteilig / Insulation screws, one-piece

- Für die Dämmstoffbefestigung auf Holzunterkonstruktionen
- Teller mit Ø 50 mm
- Werden mittels eines speziellen Schraubeinsatzes eingedreht
- For fastening insulating materials to timber
- Plate Ø 50 mm
- Bit for insulation screw

Art.-Nr.	Länge	Dämmstärke	VPE St.
Article no.	Length	Insulating thickness	Box
12315	70 mm	40 mm	250
12355	80 mm	50 mm	250
12365	90 mm	60 mm	250
12375	110 mm	80 mm	250
12385	130 mm	100 mm	250
12386	150 mm	120 mm	250
Art.-Nr.	Zubehör		VPE St.
Article no.	Accessories		Box
12305	Schraubeinsatz / Bit	-	1

Weitere Abmessungen auf Anfrage / Further dimensions on request

### Kunststoffnägel KN / KN plastic nails

- Leichtbauplattenanker
- Aus Kunststoff zum Durchnageln von Isoliermatten
- Einsatzbereich bei der Befestigung von Isoliermaterial am Beton
- Lightweight building board anchors
- Made of plastic for fixing of insulating material into concrete



Art.-Nr.	Bezeichnung	VPE St.	Umkarton
Article no.	Name	PU	Outer box
20230	KN 75	250	3.000
20240	KN 100	250	3.000
20250	KN 125	250	1.500
20260	KN 150	250	1.500
20265	KN 200	250	1.500

## Spenglerschrauben / Plumbing screws

- 3-teilige Ausführung
- Mit T-Rox Antrieb
- Material Edelstahl A2 1.4301
- Mit vormontierter Dichtscheibe und EPDM-Dichtung
- Auch in Ausführung kupfer lieferbar
- Dichtscheibe 15 mm und 20 mm lieferbar

- 3-piece model
- With T-Rox
- Material high-grade stainless steel 1.4301 A2
- With pre-assembled washer and EPDM rubber
- Also available in stainless steel copper plated
- The washer is available in 15 mm and in 20 mm

Art.-Nr.	Abmessung	Typ	Ausführung	VPE St.	Umkarton
Article no.	Dimensions	Typ	Finish	Box	Outer box
33100	4,5 × 25 mm	15	bl	100	1.000
33110	4,5 × 35 mm	15	bl	100	1.000
33120	4,5 × 45 mm	15	bl	100	1.000
33130	4,5 × 55 mm	15	bl	100	1.000
33140	4,5 × 65 mm	15	bl	100	1.000
33146	4,5 × 80 mm	15	bl	100	1.000
33147	4,5 × 100 mm	15	bl	100	1.000
33148	4,5 × 120 mm	15	bl	100	1.000
33149	4,5 × 150 mm	15	bl	100	1.000
Art.-Nr.	Abmessung	Typ	Ausführung	VPE St.	Umkarton
Article no.	Dimensions	Typ	Finish	Box	Outer box
33160	4,5 × 35 mm	15	cu	100	1.000
33170	4,5 × 45 mm	15	cu	100	1.000
33180	4,5 × 55 mm	15	cu	100	1.000
33190	4,5 × 65 mm	15	cu	100	1.000
33196	4,5 × 80 mm	15	cu	100	1.000
33197	4,5 × 100 mm	15	cu	100	1.000
Art.-Nr.	Abmessung	Typ	Ausführung	VPE St.	Umkarton
Article. No	Dimensions	Typ	Finish	Box	Outer box
36220	4,5 × 35 mm	20	bl	100	1.000
36230	4,5 × 45 mm	20	bl	100	1.000
36240	4,5 × 55 mm	20	bl	100	1.000
36250	4,5 × 65 mm	20	bl	100	1.000
36260	4,5 × 80 mm	20	bl	100	1.000
36270	4,5 × 100 mm	20	bl	100	1.000
36278	4,5 × 120 mm	20	bl	100	1.000
36279	4,5 × 150 mm	20	bl	100	1.000
Art.-Nr.	Abmessung	Typ	Ausführung	VPE St.	Umkarton
Article no.	Dimensions	Typ	Finish	Box	Outer box
36310	4,5 × 25 mm	20	cu	100	1.000
36320	4,5 × 35 mm	20	cu	100	1.000
36330	4,5 × 45 mm	20	cu	100	1.000
36340	4,5 × 55 mm	20	cu	100	1.000
36350	4,5 × 65 mm	20	cu	100	1.000
36360	4,5 × 80 mm	20	cu	100	1.000
36370	4,5 × 100 mm	20	cu	100	1.000



- Typ 15 = Dichtscheibe Ø 15 mm
- Typ 20 = Dichtscheibe Ø 20 mm
- bl = Ausführung blank
- cu = Ausführung kupfer

- Model 15 = washer Ø 15 mm
- Model 20 = washer Ø 20 mm
- bl = finish blank
- cu = finish copper



### Stahlnägel geriffelt / Steel nails

- Senkkopf • Countersunk head
- Mit aufgewalzter Riffelung • With rolled grooves
- Spezial gehärtet • Ultra-hardened

Art.-Nr.	Typ	Abmessung	VPE St.	Umkarton
Article no.	Typ	Dimensions	Box	Outer box
35000	SE	3,5 × 35 mm	250	5.000
35010	SE	3,5 × 45 mm	250	5.000
35020	SE	3,5 × 55 mm	250	5.000
35030	SE	3,5 × 65 mm	250	5.000
35040	SE	3,5 × 75 mm	250	3.000
35050	SE	3,5 × 80 mm	250	3.000
35060	SE	4,5 × 50 mm	250	5.000
35070	SE	4,5 × 60 mm	250	3.000
35080	SE	4,5 × 70 mm	250	3.000
35090	SE	4,5 × 80 mm	250	3.000
35100	SE	4,5 × 90 mm	250	3.000
35110	SE	4,5 × 100 mm	250	3.000

5



### Stahlnägel mit Scheibenkopf / Disc-headed steel nails

- Scheibe Ø 15 mm • With disc Ø 15 mm
- Mit aufgewalzter Riffelung • With rolled grooves
- Spezial gehärtet • Ultra-hardened

Art.-Nr.	Typ	Abmessung	VPE St.	Umkarton
Article no.	Typ	Dimensions	Box	Outer box
35130	SK	3,5 × 20 mm	250	5.000
35140	SK	3,5 × 25 mm	250	5.000
35150	SK	3,5 × 30 mm	250	5.000
35160	SK	3,5 × 35 mm	250	3.000
35170	SK	3,5 × 40 mm	250	3.000
35180	SK	3,5 × 50 mm	250	3.000
35190	SK	3,5 × 60 mm	250	3.000
35200	SK	3,5 × 70 mm	125	1.500
35210	SK	3,5 × 80 mm	125	1.500
35220	SK	3,5 × 100 mm	125	1.500



### Stahlnägel glatt / Steel nails

- Tiefversenkopf • Deep countersunk head
- Splitterfrei • Shatterproof
- Glatter Schaft • Smooth shaft
- Glanzverzinkt • High gloss galvanised

Art.-Nr.	Typ	Abmessung	VPE St.	Umkarton
Article no.	Typ	Dimensions	Box	Outer box
35450	SG	3,5 × 45 mm	250	5.000
35460	SG	3,5 × 50 mm	250	5.000
35470	SG	3,5 × 55 mm	250	5.000
35480	SG	3,5 × 60 mm	250	5.000
35490	SG	3,5 × 65 mm	250	5.000
35500	SG	3,5 × 75 mm	250	3.000
35510	SG	3,5 × 80 mm	250	3.000
35530	SG	4,25 × 50 mm	250	5.000
35540	SG	4,25 × 60 mm	250	3.000
35550	SG	4,25 × 70 mm	250	3.000
35560	SG	4,25 × 80 mm	250	3.000
35570	SG	4,25 × 100 mm	250	3.000

## Dachpapp-Schieferstifte DIN 1160 / Roofing nails acc. to DIN 1160

- Verschiedene Ausführungen lieferbar
- fvz = Feuerverzinkt
- Edelstahl rostfrei
- cu = Kupfer
- Sherardisiert

- Available in following material:
- fvz = Hot dipped galvanised
- High-grade stainless steel
- cu = Copper
- Sherad galvanised

Art.-Nr.	Ausführung	Abmessung	VPE kg	Umkarton kg
Article no.	Finish	Dimensions	Box kg	Outer box kg
33322	fvz	2,5 × 20 mm	2,5	20
33332	fvz	2,5 × 25 mm	2,5	20
33342	fvz	2,8 × 25 mm	2,5	20
33362	fvz	2,8 × 35 mm	2,5	20
33321	fvz	2,5 × 20 mm	1	20
33331	fvz	2,5 × 25 mm	1	20
33341	fvz	2,8 × 25 mm	1	20
33361	fvz	2,8 × 35 mm	1	20
Art.-Nr.	Ausführung	Abmessung	VPE kg	Umkarton kg
Article no.	Finish	Dimensions	Box kg	Outer box kg
33892	Edelstahl / Stainless steel	2,8 × 35 mm	2,5	20
33891	Edelstahl / Stainless steel	2,8 × 35 mm	1	20
Art.-Nr.	Ausführung	Abmessung	VPE kg	Umkarton kg
Article no.	Finish	Dimensions	Box kg	Outer box kg
33842	cu	2,8 × 25 mm	2,5	20
33852	cu	2,8 × 30 mm	2,5	20
33862	cu	2,8 × 35 mm	2,5	20
33841	cu	2,8 × 25 mm	1	20
33851	cu	2,8 × 30 mm	1	20
33861	cu	2,8 × 35 mm	1	20
Art.-Nr.	Ausführung	Abmessung	VPE kg	Umkarton kg
Article no.	Finish	Dimensions	Box kg	Outer box kg
33622	fvz schwarz / galvanised black	2,5 × 30 mm	2,5	20
33632	fvz schwarz / galvanised black	2,5 × 32 mm	2,5	20
33642	fvz schwarz / galvanised black	2,8 × 25 mm	2,5	20
33652	fvz schwarz / galvanised black	2,8 × 35 mm	2,5	20
33621	fvz schwarz / galvanised black	2,5 × 30 mm	1	20
33631	fvz schwarz / galvanised black	2,5 × 32 mm	1	20
33641	fvz schwarz / galvanised black	2,8 × 25 mm	1	20
33651	fvz schwarz / galvanised black	2,8 × 35 mm	1	20



**Drahtstifte DIN 1151 / Wire nails acc. to DIN 1151**

- Ausführung rund
- Mit Senkkopf
- Lieferbar in blank und feuerverzinkt
- Finish round
- With countersunk head
- Available in iron plain and galvanized wire nails

Art.-Nr.	Ausführung	Abmessung	VPE kg
Article no.	Finish	Dimensions	Box kg
34200	blank	14 / 25 mm	1
34210	blank	16 / 30 mm	1
34220	blank	18 / 35 mm	2,5
34230	blank	20 / 40 mm	2,5
34240	blank	22 / 45 mm	2,5
34250	blank	22 / 50 mm	2,5
34260	blank	25 / 50 mm	2,5
34270	blank	25 / 55 mm	2,5
34280	blank	28 / 60 mm	2,5
34290	blank	28 / 65 mm	2,5
34300	blank	31 / 65 mm	2,5
34310	blank	31 / 70 mm	2,5
34320	blank	31 / 80 mm	5
34330	blank	34 / 80 mm	5
34340	blank	34 / 90 mm	5
34350	blank	38 / 100 mm	5
34360	blank	42 / 100 mm	5
34370	blank	42 / 110 mm	5
34380	blank	42 / 120 mm	5
34390	blank	46 / 130 mm	5
34400	blank	55 / 140 mm	5
34410	blank	55 / 160 mm	5
34420	blank	60 / 180 mm	5
34430	blank	70 / 210 mm	5
34440	blank	76 / 230 mm	5
34450	blank	76 / 260 mm	5
Art.-Nr.	Ausführung	Abmessung	VPE kg
Article no.	Finish	Dimensions	Box kg
34052	fvz	14 / 25 mm	1
34053	fvz	16 / 30 mm	1
34050	fvz	20 / 40 mm	2,5
34055	fvz	22 / 45 mm	2,5
34060	fvz	22 / 50 mm	2,5
34070	fvz	25 / 55 mm	2,5
34080	fvz	28 / 60 mm	2,5
34090	fvz	28 / 65 mm	2,5
34100	fvz	31 / 65 mm	2,5
34110	fvz	31 / 70 mm	2,5
34120	fvz	31 / 80 mm	5
34130	fvz	34 / 80 mm	5
34140	fvz	34 / 90 mm	5
34150	fvz	38 / 100 mm	5
34160	fvz	42 / 100 mm	5
34165	fvz	42 / 110 mm	5
34170	fvz	42 / 120 mm	5
34180	fvz	46 / 130 mm	5
34185	fvz	55 / 140 mm	5
34190	fvz	55 / 160 mm	5
34135	fvz	60 / 180 mm	5
34145	fvz	70 / 210 mm	5
34155	fvz	76 / 230 mm	5
34175	fvz	76 / 260 mm	5

## Leichtbauplattenstifte DIN 1144 / Umbrella head nails acc. to DIN 1144A

- Galvanisch verzinkt
- Runder Kopf
- Länge bis 140mm lieferbar
- Electrolytic galvanised
- With round head
- Lengths up to 140mm

Art.-Nr.	Abmessung	VPE kg	Umkarton kg
Article no.	Dimensions	Box kg	Outer box kg
33700	3,1 × 40 mm	2,5	20
33710	3,1 × 50 mm	2,5	20
33720	3,1 × 60 mm	2,5	20
33730	3,4 × 70 mm	2,5	20
33740	3,4 × 80 mm	2,5	20
33750	3,4 × 90 mm	2,5	20
33760	3,8 × 100 mm	2,5	20
33770	3,8 × 120 mm	2,5	20
33780	3,8 × 140 mm	2,5	20
33790	3,8 × 160 mm	5	5
33799	3,8 × 200 mm	5	5



## Sparrennägel / Rafter nails

- Galvanisch verzinkt
- Mit Einstufungsschein
- Electrolytic galvanised
- With classification mark

Art.-Nr.	Abmessung	VPE St.
Article no.	Dimensions	Box
34500	6,3 × 80 mm	500
34510	6,3 × 110 mm	500
34520	6,3 × 150 mm	500
34530	6,3 × 180 mm	250
34540	6,3 × 210 mm	250
34550	6,3 × 230 mm	250
34560	6,3 × 260 mm	125
34570	6,3 × 280 mm	125
34580	6,3 × 300 mm	125
34590	6,3 × 330 mm	125



## Ankernägel DIN 1062 / Anchor nails acc. to DIN 1062

- Auch bekannt als Kammnägel
- Mit Flachkopf und Ringgewinde
- Galvanisch verzinkt
- With flat head and ring thread
- Electrolytic galvanised

Art.-Nr.	Abmessung	VPE St.
Article no.	Dimensions	Box
34600	4,0 × 40 mm	250
34610	4,0 × 50 mm	250
34620	4,0 × 60 mm	250
34630	4,0 × 75 mm	250
34640	4,0 × 100 mm	250







### Schraubnägel / Threaded nails

- Mit Senkkopf
- Lieferbar in Edelstahl und Galvanisch verzinkt
- With countersunk head
- Available in high-grade stainless steel and electrolytic galvanised

Art.-Nr.	Abmessung	Ausführung	VPE St.
Article no.	Dimensions	Finish	Box
33290	3,1 × 65 mm	Edelstahl / Stainless steel	500
33300	3,6 × 65 mm	Edelstahl / Stainless steel	500
33310	3,6 × 80 mm	Edelstahl / Stainless steel	500
Art.-Nr.	Abmessung	Ausführung	VPE St.
Article no.	Dimensions	Finish	Box
35300	3,1 × 30 mm	Verzinkt / Electrolytic galvanised	500
35310	3,6 × 35 mm	Verzinkt / Electrolytic galvanised	500
35320	3,6 × 40 mm	Verzinkt / Electrolytic galvanised	500
35330	3,6 × 45 mm	Verzinkt / Electrolytic galvanised	500
35340	3,6 × 50 mm	Verzinkt / Electrolytic galvanised	500
35350	3,6 × 55 mm	Verzinkt / Electrolytic galvanised	500
35360	3,6 × 60 mm	Verzinkt / Electrolytic galvanised	500
35370	3,6 × 65 mm	Verzinkt / Electrolytic galvanised	500
35380	4,2 × 70 mm	Verzinkt / Electrolytic galvanised	500
35390	4,2 × 80 mm	Verzinkt / Electrolytic galvanised	500
35400	4,6 × 90 mm	Verzinkt / Electrolytic galvanised	500
35410	4,6 × 100 mm	Verzinkt / Electrolytic galvanised	500

5

Schraubnägel • Dachbauboehrschrauben / Threaded nails • Roofing drilling screws



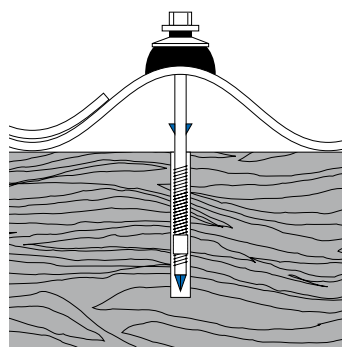
### Dachbauboehrschrauben / Roofing drilling screws

Mt ausgewalzter Spitze und Spezialkerbe, SW 8, mit Raumflügeln, mit EPM-Dichtung und Scheiben aus Edelstahl zur Befestigung von Faserzementplatten auf Holzunterkonstruktionen.  
Ausführung: Dacromet beschichtet oder Edelstahl

With rolled tip and special notches, SW 8, with expansion fins, with EPM washer and discs made from stainless steel for fixing fibre cement boards to timber.

Finish: Dacromet-plated or stainless steel

Art.-Nr.	Abmessung	Ausführung	VPE St.
Article no.	Dimensions	Finish	Box
34700	6,5 × 130 mm	Dacromet	100
Art.-Nr.	Abmessung	Ausführung	VPE St.
Article no.	Dimensions	Finish	Box
34710	6,5 × 130 mm	Edelstahl / Stainless steel	100





## Spanplattenschrauben Pozidrive / Chipboard screws Pozidrive

- Mit Senkkopf
- Einsatzgehärtet
- Gleitbeschichtet
- Gelb verzinkt
- Handwerkergerichte Verpackung
- Lieferbar in Standardverpackung und Kleinverpackung

- With countersunk flat head
- Hardened
- Waxed
- Yellow zinc plated
- Optimized package
- Available in standard box and small box

Art.-Nr.	VPE St.	Art.-Nr.	Kleinpack St.	Abmessung	Gewinde
Article no.	Box	Article No.	Small box	Dimensions	Thread
41000	1.000	41002	200	3,0 × 12 mm	VG
41010	1.000	41012	200	3,0 × 16 mm	VG
41020	1.000	41022	200	3,0 × 20 mm	VG
41030	1.000	41032	200	3,0 × 25 mm	VG
41040	1.000	41042	200	3,0 × 30 mm	VG
41050	1.000	41052	200	3,0 × 35 mm	VG
41060	1.000	-	-	3,0 × 40 mm	VG
41070	1.000	-	-	3,0 × 45 mm	VG
41080	1.000	41082	200	3,5 × 12 mm	VG
41090	1.000	41092	200	3,5 × 16 mm	VG
41100	1.000	41102	200	3,5 × 20 mm	VG
41110	1.000	41112	200	3,5 × 25 mm	VG
41120	1.000	41122	200	3,5 × 30 mm	VG
41130	1.000	41132	200	3,5 × 35 mm	VG
41140	1.000	41142	200	3,5 × 40 mm	VG
41150	1.000	-	-	3,5 × 45 mm	VG
41160	500	41162	200	3,5 × 50 mm	VG
41170	1.000	41172	200	4,0 × 12 mm	VG
41180	1.000	41182	200	4,0 × 16 mm	VG
41190	1.000	41192	200	4,0 × 20 mm	VG
41200	1.000	41202	200	4,0 × 25 mm	VG
41210	1.000	41212	200	4,0 × 30 mm	VG
41220	1.000	41222	200	4,0 × 35 mm	VG
41230	1.000	41232	200	4,0 × 40 mm	VG
41240	500	41242	200	4,0 × 45 mm	VG
41250	500	41251	200	4,0 × 50 mm	VG
41260	500	41262	200	4,0 × 60 mm	VG
41270	200	-	-	4,0 × 70 mm	TG

- Bis Länge 60mm = Vollgewinde
- Ab Länge 70mm = Teilgewinde

- Length up to 60mm = full thread
- Length from 70mm = partial thread





### Spanplattenschrauben Pozidrive / Chipboard screws Pozidrive

- Mit Senkkopf
- Einsatzgehärtet
- Gleitbeschichtet
- Gelb verzinkt
- Handwerkergerichte Verpackung
- Lieferbar in Standardverpackung und Kleinverpackung

- With countersunk flat head
- Hardened
- Waxed
- Yellow zinc plated
- Optimized package
- Available in standard box and small box

Art.-Nr.	VPE St.	Art.-Nr.	Kleinpack St.	Abmessung	Gewinde
Article no.	Box	Article No.	Small box	Dimensions	Thread
41280	1.000	41282	200	4,5 × 16 mm	VG
41290	1.000	41292	200	4,5 × 20 mm	VG
41300	1.000	41302	200	4,5 × 25 mm	VG
41310	1.000	41312	200	4,5 × 30 mm	VG
41320	500	41322	200	4,5 × 35 mm	VG
41330	500	41331	200	4,5 × 40 mm	VG
41340	500	41341	200	4,5 × 45 mm	VG
41350	500	41351	200	4,5 × 50 mm	VG
41360	500	41361	200	4,5 × 60 mm	VG
41366	500	41371	200	4,5 × 70 mm	TG
41367	200	-	-	4,5 × 80 mm	TG
41370	1.000	41372	200	5,0 × 16 mm	VG
41380	1.000	41382	200	5,0 × 20 mm	VG
41390	1.000	41392	200	5,0 × 25 mm	VG
41400	500	41402	200	5,0 × 30 mm	VG
41410	500	41412	200	5,0 × 35 mm	VG
41420	500	41421	200	5,0 × 40 mm	VG
41430	500	41431	200	5,0 × 45 mm	VG
41440	500	41441	200	5,0 × 50 mm	VG
41450	500	41453	200	5,0 × 60 mm	VG
41460	200	41463	50	5,0 × 70 mm	TG
41470	200	41473	50	5,0 × 80 mm	TG
41480	200	41483	50	5,0 × 90 mm	TG
41490	200	41493	50	5,0 × 100 mm	TG

- Bis Länge 60 mm = Vollgewinde
- Ab Länge 70 mm = Teilgewinde

- Length up to 60 mm = full thread
- Length from 70 mm = partial thread



## Spanplattenschrauben Pozidrive / Chipboard screws Pozidrive

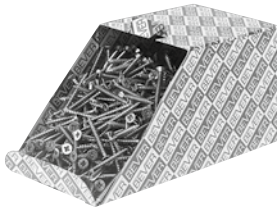
- Mit Senkkopf
- Einsatzgehärtet
- Gleitbeschichtet
- Gelb verzinkt
- Handwerkergerichte Verpackung
- Lieferbar in Standardverpackung und Kleinverpackung

- With countersunk flat head
- Hardened
- Waxed
- Yellow zinc plated
- Optimized package
- Available in standard box and small box

Art.-Nr.	VPE St.	Art.-Nr.	Kleinpack St.	Abmessung	Gewinde
Article no.	Box	Article No.	Small box	Dimensions	Thread
41500	500	41503	200	6,0 × 40 mm	VG
41510	500	41513	50	6,0 × 45 mm	VG
41520	200	41523	50	6,0 × 50 mm	VG
41530	200	41533	50	6,0 × 60 mm	VG
41540	200	41543	50	6,0 × 70 mm	TG
41550	200	41553	50	6,0 × 80 mm	TG
41560	200	41563	50	6,0 × 90 mm	TG
41570	100	41573	50	6,0 × 100 mm	TG
41580	100	-	-	6,0 × 110 mm	TG
41590	100	-	-	6,0 × 120 mm	TG
41600	100	-	-	6,0 × 130 mm	TG
41610	100	-	-	6,0 × 140 mm	TG
41620	100	-	-	6,0 × 150 mm	TG
41630	100	-	-	6,0 × 160 mm	TG
41650	100	-	-	6,0 × 180 mm	TG
41670	100	-	-	6,0 × 200 mm	TG

- Bis Länge 60 mm = Vollgewinde
- Ab Länge 70 mm = Teilgewinde
- Length up to 60 mm = full thread
- Length from 70 mm = partial thread





- Bis Länge 35 mm = Vollgewinde
- Ab Länge 40 mm = Teilgewinde
- Length up to 35 mm = full thread
- Length from 40 mm = partial thread

#### Bit-Größen für Schrauben Ø mm / Bit sizes for screws Ø mm

- T10 = 3,0 mm
- T15 = 3,5 + 4,0 mm
- T25 = 4,5 + 5,0 + 6,0 mm

### Spanplattenschrauben T-Rox Edelstahl / Chipboard screws T-Rox in high-grade stainless steel

- Mit Senkkopf
- Edelstahl rostfrei
- Handwerkergerichte Verpackung
- Countersunk flat head
- High-grade stainless steel
- Optimized package

Art.-Nr. Article no.	Abmessung Dimensions	VPE St. Box
41029	3,0 × 20 mm	200
41039	3,0 × 25 mm	200
41049	3,0 × 30 mm	200
41099	3,5 × 16 mm	200
41109	3,5 × 20 mm	200
41119	3,5 × 25 mm	200
41129	3,5 × 30 mm	200
41139	3,5 × 35 mm	200
41149	3,5 × 40 mm	200
41199	4,0 × 20 mm	200
41209	4,0 × 25 mm	200
41219	4,0 × 30 mm	200
41229	4,0 × 35 mm	200
41239	4,0 × 40 mm	200
41249	4,0 × 45 mm	200
41259	4,0 × 50 mm	200
41269	4,0 × 60 mm	100
41279	4,0 × 70 mm	100
41299	4,5 × 20 mm	100
41309	4,5 × 25 mm	100
41319	4,5 × 30 mm	100
41329	4,5 × 35 mm	100
41339	4,5 × 40 mm	100
41349	4,5 × 45 mm	100
41359	4,5 × 50 mm	100
41368	4,5 × 70 mm	100
41369	4,5 × 60 mm	100
41449	5,0 × 50 mm	100
41459	5,0 × 60 mm	100
41469	5,0 × 70 mm	100
41479	5,0 × 80 mm	100
41489	5,0 × 90 mm	100
41499	5,0 × 100 mm	100
41509	6,0 × 40 mm	100
41529	6,0 × 50 mm	100
41539	6,0 × 60 mm	100
41549	6,0 × 70 mm	100
41559	6,0 × 80 mm	100
41569	6,0 × 90 mm	100
41579	6,0 × 100 mm	100
41599	6,0 × 120 mm	100



## Schrauben für Holzuntergründe / Screws for wood ground

### Spanplattenschrauben T-Rox / Chipboard screws T-Rox

- Mit Senkkopf
- Einsatzgehärtet
- Gleitbeschichtet
- Gelb verzinkt
- Handwerkergerichte Verpackung
- Lieferbar in Standardboxen, Kleinverpackung und Stapelboxen

- With countersunk flat head
- Hardened
- Waxed
- Yellow zinc plated
- Optimized package
- Available in standard box and small box

Art.-Nr.	VPE St.	Art.-Nr.	Kleinpack.St.	Abmessung	Gewinde
Article no.	Box	Article no.	Small box	Dimensions	Thread
42020	1.000	42022	200	3.0 × 20 mm	VG
42030	1.000	42032	200	3.0 × 25 mm	VG
42040	1.000	42042	200	3.0 × 30 mm	VG
42050	1.000	42052	200	3.0 × 35 mm	VG
42060	1.000	42062	200	3.0 × 40 mm	TG
42100	1.000	42102	200	3.5 × 20 mm	VG
42110	1.000	42112	200	3.5 × 25 mm	VG
42120	1.000	42122	200	3.5 × 30 mm	VG
42130	1.000	42132	200	3.5 × 35 mm	VG
42140	1.000	42142	200	3.5 × 40 mm	TG
42150	1.000	42152	200	3.5 × 45 mm	TG
42160	500	42162	100	3.5 × 50 mm	TG
42190	1.000	42192	200	4.0 × 20 mm	VG
42200	1.000	42202	200	4.0 × 25 mm	VG
42210	1.000	42212	200	4.0 × 30 mm	VG
42220	1.000	42222	200	4.0 × 35 mm	VG
42230	1.000	42232	200	4.0 × 40 mm	TG
42240	500	42242	100	4.0 × 45 mm	TG
42250	500	42252	100	4.0 × 50 mm	TG
42260	500	42262	100	4.0 × 60 mm	TG
42270	200	42272	50	4.0 × 70 mm	TG
42310	1.000	42312	200	4.5 × 30 mm	VG
42320	500	42322	100	4,5 × 35 mm	VG
42330	500	42332	100	4.5 × 40 mm	TG
42340	500	42342	100	4.5 × 45 mm	TG
42350	500	42352	100	4.5 × 50 mm	TG
42360	500	42362	100	4.5 × 60 mm	TG
42366	500	42367	100	4.5 × 70 mm	TG
42400	500	42402	100	5.0 × 30 mm	VG
42410	500	42412	100	5.0 × 35 mm	VG
42420	500	42422	100	5.0 × 40 mm	TG
42440	500	42442	100	5.0 × 50 mm	TG
42450	500	42452	100	5.0 × 60 mm	TG
42460	200	42462	50	5.0 × 70 mm	TG
42470	200	42472	50	5.0 × 80 mm	TG
42480	200	42482	50	5.0 × 90 mm	TG
42490	200	42492	50	5.0 × 100 mm	TG



- Bis Länge 35 mm = Vollgewinde
- Ab Länge 40 mm = Teilgewinde

- Length up to 35 mm = full thread
- Length from 40 mm = partial thread

#### Bit-Größen für Schrauben Ø mm / Bit sizes for screws Ø mm

- T10 = 3,0 mm
- T15 = 3,5 + 4,0 mm
- T25 = 4,5 + 5,0 mm
- T30 = 6,0 mm



### Spanplattenschrauben T-Rox / Chipboard screws T-Rox

- Mit Senkkopf
- Einsatzgehärtet
- Gleitbeschichtet
- Gelb verzinkt
- Handwerkergerichte Verpackung
- Lieferbar in Standardboxen, Kleinverpackung und Stapelboxen

- With countersunk flat head
- Hardened
- Waxed
- Yellow zinc plated
- Optimized package
- Available in standard box and small box

Art.-Nr.	VPE St.	Art.-Nr.	Kleinpack.St.	Abmessung	Gewinde
Article no.	Box	Article no.	Small box	Dimensions	Thread
42520	200	42522	50	6.0 × 50 mm	TG
42530	200	42532	50	6.0 × 60 mm	TG
42540	200	42542	50	6.0 × 70 mm	TG
42550	200	42552	50	6.0 × 80 mm	TG
42560	200	42562	50	6.0 × 90 mm	TG
42570	100	42572	50	6.0 × 100 mm	TG
42580	100	-	-	6.0 × 110 mm	TG
42590	100	-	-	6.0 × 120 mm	TG
42600	100	-	-	6.0 × 130 mm	TG
42610	100	-	-	6.0 × 140 mm	TG
42620	100	-	-	6.0 × 150 mm	TG
42630	100	-	-	6.0 × 160 mm	TG
42640	100	-	-	6.0 × 180 mm	TG
42650	100	-	-	6.0 × 200 mm	TG
42660	100	-	-	6.0 × 220 mm	TG
42670	100	-	-	6.0 × 240 mm	TG

- Bis Länge 35 mm = Vollgewinde
- Ab Länge 40 mm = Teilgewinde

- Length up to 35 mm = full thread
- Length from 40 mm = partial thread

### Bit-Größen für Schrauben Ø mm / Bit sizes for screws Ø mm

- T10 = 3,0 mm
- T15 = 3,5 + 4,0 mm
- T25 = 4,5 + 5,0 mm
- T30 = 6,0 mm



## Holzbohrschraube SPS Bohr aus Edelstahl / Wood screw „SPS Bohr“ stainless steel

- Senkkopf mit Fräsrippen
  - Edelstahl rostfrei A2
  - T-Rox Antrieb
  - Teilgewinde
  - Bohrspitze
  - Handwerkergerichte Verpackung
- Countersunk flat head with ribs under head
  - Made of stainless steel V2A
  - T-Rox recess
  - Partial thread
  - Drilling point
  - Optimized package

Art.-Nr.	Abmessung	T-Rox	VPE St.
Article no.	Dimensions	T-Rox	Box
43400	4,0 × 30 mm	T20	200
43405	4,0 × 35 mm	T20	200
43410	4,0 × 40 mm	T20	200
43415	4,0 × 45 mm	T20	200
43420	4,0 × 50 mm	T20	200
43425	4,0 × 55 mm	T20	200
43430	4,0 × 60 mm	T20	200
43435	4,0 × 65 mm	T20	200
43440	4,0 × 70 mm	T20	200
43445	4,0 × 80 mm	T20	200
43450	4,5 × 30 mm	T20	200
43455	4,5 × 35 mm	T20	200
43460	4,5 × 40 mm	T20	200
43465	4,5 × 45 mm	T20	200
43470	4,5 × 50 mm	T20	200
43475	4,5 × 55 mm	T20	200
43480	4,5 × 60 mm	T20	200
43485	4,5 × 65 mm	T20	200
43490	4,5 × 70 mm	T20	200
43495	4,5 × 80 mm	T20	200
43500	5,0 × 40 mm	T25	200
43505	5,0 × 45 mm	T25	200
43510	5,0 × 50 mm	T25	200
43515	5,0 × 55 mm	T25	200
43520	5,0 × 60 mm	T25	200
43525	5,0 × 65 mm	T25	200
43530	5,0 × 70 mm	T25	200
43535	5,0 × 80 mm	T25	200
43540	5,0 × 90 mm	T25	200
43545	5,0 × 100 mm	T25	200
43550	6,0 × 80 mm	T25	200
43555	6,0 × 90 mm	T25	200
43560	6,0 × 100 mm	T25	100
43565	6,0 × 120 mm	T25	100
43570	6,0 × 140 mm	T25	100
43575	6,0 × 160 mm	T25	100



- Anwendung für alle holzverarbeitenden Betriebe
  - Schnelle und sichere Befestigung
  - Kopfverstärkt
  - Kein Vorbohren durch die Bohrspitze
  - Fräsrippen ersparen das Ansenken
  - Kein Aufspalten und Reißen des Holzes bei Randverschraubungen
  - T-Rox für optimale Kraftübertragung
- Required from the woodworking industry
  - Quick and safe fastening
  - Head reinforced
  - The self drilling point enable a time saving
  - Efficient work without pre-drilling
  - Due to the ribs under head there is no need to countersink, no splitting or cracking of the wood at screwing into edges
  - With T-Rox drive





### Holzbohrschraube SPS Bohr aus verzinktem Stahl / Wood screw „SPS Bohr“ galvanised steel

- Senkkopf mit Fräsrippen
  - Stahl gelb verzinkt
  - T-Rox Antrieb
  - Teilgewinde
  - Cut-Spitze Typ 17 für ein gutes Greifen
  - Handwerkergerichte Verpackung
- Countersunk flat head with ribs under head
  - Yellow galvanised
  - T-Rox recess
  - Partial thread
  - Cut point type 17
  - Optimized package

Art.-Nr.	Abmessung	T-Rox	VPE St.
Article no.	Dimensions	T-Rox	Box
43000	3,5 × 16 mm	T10	1.000
43005	3,5 × 20 mm	T10	1.000
43010	3,5 × 25 mm	T10	1.000
43015	3,5 × 30 mm	T10	1.000
43020	3,5 × 35 mm	T10	1.000
43025	3,5 × 40 mm	T10	500
43030	4,0 × 20 mm	T20	1.000
43035	4,0 × 25 mm	T20	1.000
43040	4,0 × 30 mm	T20	1.000
43045	4,0 × 35 mm	T20	1.000
43050	4,0 × 40 mm	T20	500
43055	4,0 × 45 mm	T20	500
43060	4,0 × 50 mm	T20	500
43065	4,0 × 60 mm	T20	500
43070	4,0 × 70 mm	T20	500
43075	4,5 × 30 mm	T25	500
43080	4,5 × 35 mm	T25	500
43085	4,5 × 40 mm	T25	500
43090	4,5 × 45 mm	T25	500
43095	4,5 × 50 mm	T25	500
43100	4,5 × 60 mm	T25	200
43105	4,5 × 70 mm	T25	200
43110	5,0 × 30 mm	T25	500
43115	5,0 × 35 mm	T25	500
43120	5,0 × 40 mm	T25	500
43125	5,0 × 45 mm	T25	500
43130	5,0 × 50 mm	T25	200
43135	5,0 × 60 mm	T25	200
43140	5,0 × 70 mm	T25	200
43145	5,0 × 80 mm	T25	200
43150	5,0 × 90 mm	T25	100
43155	5,0 × 100 mm	T25	100

- Anwendung für alle holzverarbeitenden Betriebe
  - Schnelle und sichere Befestigung
  - Kopfverstärkt
  - Kein Vorbohren durch die Bohrspitze
  - Fräsrippen ersparen das Ansenken
  - Kein Aufspalten und Reißen des Holzes bei Randverschraubungen
  - T-Rox für optimale Kraftübertragung
- Required from the woodworking industry
  - Quick and safe fastening
  - Head reinforced
  - The self drilling point enable a time saving
  - Efficient work without pre-drilling
  - Due to the ribs under head there is no need to countersink, no splitting or cracking of the wood at screwing into edges
  - With T-Rox drive

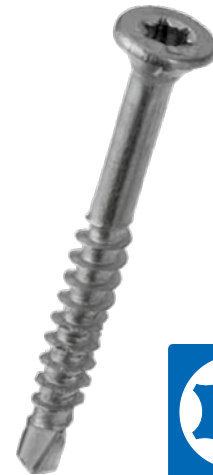


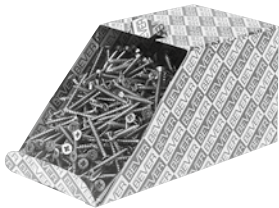
## Holzbohrschraube SPS Bohr aus verzinktem Stahl / Wood screw „SPS Bohr“ galvanised steel

- Senkkopf mit Fräsrippen
  - Stahl gelb verzinkt
  - T-Rox Antrieb
  - Teilgewinde
  - Cut-Spitze Typ 17 für ein gutes Greifen
  - Handwerkergerichte Verpackung
- Countersunk flat head with ribs under head
  - Yellow galvanised
  - T-Rox recess
  - Partial thread
  - Cut point type 17
  - Optimized package

Art.-Nr.	Abmessung	T-Rox	VPE St.
Article no.	Dimensions	T-Rox	Box
43160	6,0 × 50 mm	T30	200
43165	6,0 × 60 mm	T30	200
43170	6,0 × 70 mm	T30	200
43175	6,0 × 80 mm	T30	200
43180	6,0 × 90 mm	T30	100
43185	6,0 × 100 mm	T30	100
43190	6,0 × 110 mm	T30	100
43195	6,0 × 120 mm	T30	100
43200	6,0 × 130 mm	T30	100
43205	6,0 × 140 mm	T30	100
43210	6,0 × 150 mm	T30	100
43215	6,0 × 160 mm	T30	100
43220	6,0 × 180 mm	T30	100
43225	6,0 × 200 mm	T30	100
43230	6,0 × 220 mm	T30	100

- Anwendung für alle Holzverarbeitenden Betriebe
  - Schnelle und sichere Befestigung
  - Kopfverstärkt
  - Kein Vorbohren durch die Bohrspitze
  - Fräsrippen ersparen das Ansenken
  - Kein Aufspalten und Reißen des Holzes bei Randverschraubungen
  - T-Rox für optimale Kraftübertragung
- Required from the woodworking industry
  - Quick and safe fastening
  - Head reinforced
  - The self drilling point enable a time saving
  - Efficient work without pre-drilling
  - Due to the ribs under head there is no need to countersink, no splitting or cracking of the wood at screwing into edges
  - With T-Rox drive





### Terrassenschrauben / Terrace screws

- DIE Hartholzschraube (z. B. für Bangkirai)
  - Gefertigt aus rostfreiem Edelstahl V2A gehärtet
  - T-Rox Antrieb für hohe und verschleißarme Kraftübertragung
  - Die Fräsrippen erleichtern ein bündiges Eindrehen
  - Die Cutspitze steht für rationelle Verarbeitung und leichtes Ansetzen der Schraube
  - Leichtes Eindrehen und weniger Kraftaufwand durch das Jetting-Gewinde
  - Handwerkergerichte Verpackung
  - Optimales Zubehör:  
Hartholzversenker, Distanz-/Belüftungsband und Gummi-Granulat
- Decking screw for hard wood like Bangkirai
  - Made of stainless steel A2, hardened
  - T-Rox recess
  - With ribs under head for screw in flush
  - Efficient use with the cut point
  - Easy screw in with less effort due to the jetting thread
  - Optimized package

Art.-Nr.	Abmessung	VPE St.
Article no.	Dimensions	Box
43740	5,5 × 40 mm	500
43741	5,5 × 40 mm	100
43750	5,5 × 50 mm	500
43751	5,5 × 50 mm	100
43760	5,5 × 60 mm	500
43761	5,5 × 60 mm	100
43770	5,5 × 70 mm	500
43771	5,5 × 70 mm	100



## Spanplattenschrauben mit Zulassung / Chipboard screws with approval

- Spezielle Schraubenspitze für geringe Spaltwirkung
- Schnelles, einfaches Einschrauben
- Stahl gelb verzinkt
- T-Rox Antrieb
- Senkkopf
- special screw tip for low gap effect
- quick and easy screwing
- Yellow galvanised
- T-Rox recess
- Countersunk flat head



Art.-Nr.	Ausführung	Abmessung	T-Rox	VPE St.
Article no.	Finish	Dimensions	T-Rox	Box
42800	Verzinkt / Galvanised	3,5 × 30 mm	T20	1000
42801	Verzinkt / Galvanised	3,5 × 35 mm	T20	1000
42802	Verzinkt / Galvanised	3,5 × 40 mm	T20	1000
42803	Verzinkt / Galvanised	3,5 × 50 mm	T20	500
42804	Verzinkt / Galvanised	4,0 × 30 mm	T20	1000
42805	Verzinkt / Galvanised	4,0 × 35 mm	T20	1000
42806	Verzinkt / Galvanised	4,0 × 40 mm	T20	1000
42807	Verzinkt / Galvanised	4,0 × 45 mm	T20	500
42808	Verzinkt / Galvanised	4,0 × 50 mm	T20	500
42809	Verzinkt / Galvanised	4,0 × 60 mm	T20	200
42810	Verzinkt / Galvanised	4,0 × 70 mm	T20	200
42811	Verzinkt / Galvanised	4,0 × 80 mm	T20	200
42812	Verzinkt / Galvanised	4,5 × 35 mm	T20	500
42813	Verzinkt / Galvanised	4,5 × 40 mm	T20	500
42814	Verzinkt / Galvanised	4,5 × 45 mm	T20	500
42815	Verzinkt / Galvanised	4,5 × 50 mm	T20	500
42816	Verzinkt / Galvanised	4,5 × 60 mm	T20	200
42817	Verzinkt / Galvanised	4,5 × 70 mm	T20	200
42818	Verzinkt / Galvanised	4,5 × 80 mm	T20	200
42819	Verzinkt / Galvanised	5,0 × 40 mm	T20	200
42820	Verzinkt / Galvanised	5,0 × 50 mm	T20	200
42821	Verzinkt / Galvanised	5,0 × 60 mm	T20	200
42822	Verzinkt / Galvanised	5,0 × 70 mm	T20	200
42823	Verzinkt / Galvanised	5,0 × 80 mm	T20	200
42824	Verzinkt / Galvanised	5,0 × 90 mm	T20	200
42825	Verzinkt / Galvanised	5,0 × 100 mm	T20	200
42826	Verzinkt / Galvanised	5,0 × 120 mm	T20	100
42827	Verzinkt / Galvanised	6,0 × 60 mm	T30	200
42828	Verzinkt / Galvanised	6,0 × 70 mm	T30	200
42829	Verzinkt / Galvanised	6,0 × 80 mm	T30	200
42830	Verzinkt / Galvanised	6,0 × 90 mm	T30	100
42831	Verzinkt / Galvanised	6,0 × 100 mm	T30	100
42832	Verzinkt / Galvanised	6,0 × 110 mm	T30	100
42833	Verzinkt / Galvanised	6,0 × 120 mm	T30	100
42834	Verzinkt / Galvanised	6,0 × 130 mm	T30	100
42835	Verzinkt / Galvanised	6,0 × 140 mm	T30	100
42836	Verzinkt / Galvanised	6,0 × 150 mm	T30	100
42837	Verzinkt / Galvanised	6,0 × 160 mm	T30	100
42838	Verzinkt / Galvanised	6,0 × 180 mm	T30	100
42839	Verzinkt / Galvanised	6,0 × 200 mm	T30	100
42840	Verzinkt / Galvanised	6,0 × 220 mm	T30	100
42841	Verzinkt / Galvanised	6,0 × 240 mm	T30	100
42842	Verzinkt / Galvanised	6,0 × 260 mm	T30	100
42843	Verzinkt / Galvanised	6,0 × 280 mm	T30	100
42844	Verzinkt / Galvanised	6,0 × 300 mm	T30	100





### Spanplattenschrauben mit Zulassung / Chipboard screws with approval

- für Dach- & Zimmereibedarf
- Spezielle Schraubenspitze für geringe Spaltwirkung
- Schnelles, einfaches Einschrauben
- Stahl gelb verzinkt
- T-Rox Antrieb
- Senkkopf
- for roofing & carpentry needs
- special screw tip for low gap effect
- quick and easy screwing
- Yellow galvanised
- T-Rox recess
- Countersunk flat head



Art.-Nr.	Ausführung	Abmessung	T-Rox	VPE St.
Article no.	Finish	Dimensions	T-Rox	Box
42900	Verzinkt / Galvanised	8,0 × 80 mm	T40	50
42901	Verzinkt / Galvanised	8,0 × 100 mm	T40	50
42902	Verzinkt / Galvanised	8,0 × 120 mm	T40	50
42903	Verzinkt / Galvanised	8,0 × 140 mm	T40	50
42904	Verzinkt / Galvanised	8,0 × 160 mm	T40	50
42905	Verzinkt / Galvanised	8,0 × 180 mm	T40	50
42906	Verzinkt / Galvanised	8,0 × 200 mm	T40	50
42907	Verzinkt / Galvanised	8,0 × 220 mm	T40	50
42908	Verzinkt / Galvanised	8,0 × 240 mm	T40	50
42909	Verzinkt / Galvanised	8,0 × 260 mm	T40	50
42910	Verzinkt / Galvanised	8,0 × 280 mm	T40	50
42911	Verzinkt / Galvanised	8,0 × 300 mm	T40	50
42912	Verzinkt / Galvanised	8,0 × 320 mm	T40	50
42913	Verzinkt / Galvanised	8,0 × 340 mm	T40	50
42914	Verzinkt / Galvanised	8,0 × 360 mm	T40	50
42915	Verzinkt / Galvanised	8,0 × 380 mm	T40	50
42916	Verzinkt / Galvanised	8,0 × 400 mm	T40	50
42917	Verzinkt / Galvanised	8,0 × 420 mm	T40	50
42918	Verzinkt / Galvanised	8,0 × 440 mm	T40	50
42919	Verzinkt / Galvanised	8,0 × 460 mm	T40	50
42920	Verzinkt / Galvanised	8,0 × 480 mm	T40	50
42921	Verzinkt / Galvanised	8,0 × 500 mm	T40	50
42922	Verzinkt / Galvanised	10,0 × 100 mm	T40	50
42923	Verzinkt / Galvanised	10,0 × 120 mm	T40	50
42924	Verzinkt / Galvanised	10,0 × 140 mm	T40	50
42925	Verzinkt / Galvanised	10,0 × 160 mm	T40	50
42926	Verzinkt / Galvanised	10,0 × 180 mm	T40	50
42927	Verzinkt / Galvanised	10,0 × 200 mm	T40	50
42928	Verzinkt / Galvanised	10,0 × 220 mm	T40	50
42929	Verzinkt / Galvanised	10,0 × 240 mm	T40	50
42930	Verzinkt / Galvanised	10,0 × 260 mm	T40	50
42931	Verzinkt / Galvanised	10,0 × 280 mm	T40	50
42932	Verzinkt / Galvanised	10,0 × 300 mm	T40	50
42933	Verzinkt / Galvanised	10,0 × 320 mm	T40	50
42934	Verzinkt / Galvanised	10,0 × 340 mm	T40	50
42935	Verzinkt / Galvanised	10,0 × 360 mm	T40	25
42936	Verzinkt / Galvanised	10,0 × 380 mm	T40	25
42937	Verzinkt / Galvanised	10,0 × 400 mm	T40	25



## Spanplattenschrauben mit Zulassung / Chipboard screws with approval

- für Dach- & Zimmereibedarf
- Spezielle Schraubenspitze für geringe Spaltwirkung
- Schnelles, einfaches Einschrauben
- Stahl gelb verzinkt
- T-Rox Antrieb
- Tellerkopf
- for roofing & carpentry needs
- special screw tip for low gap effect
- quick and easy screwing
- Yellow galvanised
- T-Rox recess
- Plate head

Art.-Nr.	Ausführung	Abmessung	T-Rox	VPE St.
Article no.	Finish	Dimensions	T-Rox	Box
42950	Verzinkt / Galvanised	8,0 × 80 mm	T40	50
42951	Verzinkt / Galvanised	8,0 × 100 mm	T40	50
42952	Verzinkt / Galvanised	8,0 × 120 mm	T40	50
42953	Verzinkt / Galvanised	8,0 × 140 mm	T40	50
42954	Verzinkt / Galvanised	8,0 × 160 mm	T40	50
42955	Verzinkt / Galvanised	8,0 × 180 mm	T40	50
42956	Verzinkt / Galvanised	8,0 × 200 mm	T40	50
42957	Verzinkt / Galvanised	8,0 × 220 mm	T40	50
42958	Verzinkt / Galvanised	8,0 × 240 mm	T40	50
42959	Verzinkt / Galvanised	8,0 × 260 mm	T40	50
42960	Verzinkt / Galvanised	8,0 × 280 mm	T40	50
42961	Verzinkt / Galvanised	8,0 × 300 mm	T40	50
42962	Verzinkt / Galvanised	8,0 × 320 mm	T40	50
42963	Verzinkt / Galvanised	8,0 × 340 mm	T40	50
42964	Verzinkt / Galvanised	8,0 × 360 mm	T40	50
42965	Verzinkt / Galvanised	8,0 × 380 mm	T40	50
42966	Verzinkt / Galvanised	8,0 × 400 mm	T40	50



## Schnellbauschrauben / Drywall screws

- Befestigungselemente für die Verarbeitung von Gipskarton und Gipsfaserplatten nach DIN 18 182
  - Gehärtet, phosphatiert, korrosionsgeschützt gem. DIN 50 021
  - Optimierte Verpackung
  - Senkkopf mit Antrieb PH2
  - Verschiedene Ausführungen lieferbar
- Fastening components for working with plasterboard and grain plates in accordance with DIN 18 182
  - Hardened, grey phosphate-plated, anti-corrosive to DIN 50 021
  - Optimize package
  - Bugle Philips head no. 2
  - Many different versions available

## Standardverpackung / Standard boxes

Art.-Nr.	Abmessung	Typ	VPE St.	Umkarton
Article no.	Dimensions	Typ	Box	Outer box
40000	3,9 × 25 mm	Fein / Fine	1.000	16.000
40005	3,9 × 30 mm	Fein / Fine	1.000	12.000
40010	3,9 × 35 mm	Fein / Fine	1.000	12.000
40020	3,9 × 45 mm	Fein / Fine	1.000	8.000
40030	3,9 × 55 mm	Fein / Fine	500	6.000
40040	4,2 × 65 mm	Fein / Fine	500	4.000
40050	4,2 × 75 mm	Fein / Fine	250	3.000
40060	4,8 × 90 mm	Fein / Fine	250	3.000
Art.-Nr.	Abmessung	Typ	VPE St.	Umkarton
Article no.	Dimensions	Typ	Box	Outer box
40300	3,9 × 25 mm	Grob / Coarse	1.000	16.000
40305	3,9 × 30 mm	Grob / Coarse	1.000	12.000
40310	3,9 × 35 mm	Grob / Coarse	1.000	12.000
40320	3,9 × 45 mm	Grob / Coarse	1.000	8.000
40330	3,9 × 55 mm	Grob / Coarse	500	6.000
40340	4,2 × 65 mm	Grob / Coarse	500	4.000
40350	4,2 × 75 mm	Grob / Coarse	250	3.000
40360	4,8 × 90 mm	Grob / Coarse	250	3.000
Art.-Nr.	Abmessung	Typ	VPE St.	Umkarton
Article no.	Dimensions	Typ	Box	Outer box
40400	3,9 × 19 mm	Gifa	1.000	16.000
40440	3,9 × 22 mm	Gifa	1.000	16.000
40410	3,9 × 30 mm	Gifa	1.000	12.000
40420	3,9 × 45 mm	Gifa	1.000	8.000
40430	3,9 × 55 mm	Gifa	500	6.000
Art.-Nr.	Abmessung	Typ	VPE St.	Umkarton
Article no.	Dimensions	Typ	Box	Outer box
40500	3,5 × 25 mm	Teks	1.000	16.000
40510	3,5 × 35 mm	Teks	1.000	12.000
40520	3,5 × 45 mm	Teks	1.000	8.000
40530	3,5 × 55 mm	Teks	500	6.000
Art.-Nr.	Abmessung	Typ	VPE St.	Umkarton
Article no.	Dimensions	Typ	Box	Outer box
40750	5,5 × 38 mm	Gips auf Gips / Plaster on plaster	500	5.000
Art.-Nr.	Abmessung	Typ	VPE St.	Umkarton
Article no.	Dimensions	Typ	Box	Outer box
40770	4,2 × 35 mm	FK / Phil wafer	500	5.000



- Fein = Feingewinde für Holz und Stahlblech bis 0,7 mm Dicke
  - Grob = Grobgewinde für Holz
  - Gifa = HiLo-Gewinde mit Rippenkopf für Gipsfaserplatten auf Holz oder Stahlblech bis 0,7 mm Dicke
  - Teks = Teks-Bohrspitze mit Blechschraubgewinde für Stahlblech 0,7–2,25 mm Dicke
  - Gips auf Gips = für die Verschraubung von Gipsplatten auf Gipsplatten
  - FK = Flachkopfschraube Ø 11 mm für die Verschraubung von Deckenabhängern
- Fine = fine thread for wood or sheet steel up to 0,7 mm thick
  - Coarse = coarse thread for wood
  - Gifa = Hilo double thread, with ribbed head for screwing of grain plates on to wood or sheet steel up to 0,7 mm thick
  - Teks = Teks self drilling point with sheet metal screw thread for screwing on to sheet steel between 0,7–2,25 mm thick
  - Plaster on plaster = for screwing plasterboard on to plasterboard
  - Phil wafer head screw = Flat head Ø 11 mm for screwing ceiling hangers, direct hangers



- Fein = Feingewinde für Holz und Stahlblech bis 0,7 mm Dicke
  - Grob = Grobgewinde für Holz
  - Gifa = HiLo-Gewinde mit Rippenkopf für Gipsfaserplatten auf Holz oder Stahlblech bis 0,7 mm Dicke
  - Teks = Teks-Bohrspitze mit Blechschraubgewinde für Stahlblech 0,7–2,25 mm Dicke
- Fine = fine thread for wood or sheet steel up to 0,7 mm thick
  - Coarse = coarse thread for wood
  - Gifa = Hilo double thread, with ribbed head for screwing of grain plates on to wood or sheet steel up to 0,7 mm thick
  - Teks = Teks self drilling point with sheet metal screw thread for screwing on to sheet steel between 0,7–2,25 mm thick

### Schnellbauschrauben Kleinverpackung / Drywall screws small boxes

- Befestigungselemente für die Verarbeitung von Gipskarton und Gipsfaserplatten nach DIN 18 182
  - Gehärtet, phosphatiert, korrosionsgeschützt gem. DIN 50 021
  - Optimierte Verpackung
  - Senkkopf mit Antrieb PH2
  - Verschiedene Ausführungen lieferbar
- Fastening components for working with plasterboard and grain plates in accordance with DIN 18 182
  - Hardened, grey phosphate-plated, anti-corrosive to DIN 50 021
  - Optimize package
  - Bugle Philips head no. 2
  - Many different versions available

### Kleinverpackung / Small boxes

Art.-Nr.	Abmessung	Typ	VPE St.	Umkarton
Article no.	Dimensions	Typ	Box	Outer box
40002	3,9 × 25 mm	Fein / Fine	200	10.000
40012	3,9 × 35 mm	Fein / Fine	200	10.000
40022	3,9 × 45 mm	Fein / Fine	200	10.000
40031	3,9 × 55 mm	Fein / Fine	100	5.000
40041	4,2 × 65 mm	Fein / Fine	100	5.000
40051	4,2 × 75 mm	Fein / Fine	100	5.000
40061	4,8 × 90 mm	Fein / Fine	100	5.000
Art.-Nr.	Abmessung	Typ	VPE St.	Umkarton
Article no.	Dimensions	Typ	Box	Outer box
40302	3,9 × 25 mm	Grob / Coarse	200	10.000
40312	3,9 × 35 mm	Grob / Coarse	200	10.000
40322	3,9 × 45 mm	Grob / Coarse	200	10.000
40331	3,9 × 55 mm	Grob / Coarse	100	5.000
40341	4,2 × 65 mm	Grob / Coarse	100	5.000
40351	4,2 × 75 mm	Grob / Coarse	100	5.000
40361	4,8 × 90 mm	Grob / Coarse	100	5.000
Art.-Nr.	Abmessung	Typ	VPE St.	Umkarton
Article no.	Dimensions	Typ	Box	Outer box
40402	3,9 × 19 mm	Gifa	250	12.500
40442	3,9 × 22 mm	Gifa	250	12.500
40412	3,9 × 30 mm	Gifa	250	12.500
40422	3,9 × 45 mm	Gifa	250	12.500
40432	3,9 × 55 mm	Gifa	250	12.500
Art.-Nr.	Abmessung	Typ	VPE St.	Umkarton
Article no.	Dimensions	Typ	Box	Outer box
40502	3,5 × 25 mm	Teks	200	10.000
40512	3,5 × 35 mm	Teks	200	10.000
40522	3,5 × 45 mm	Teks	200	10.000
40532	3,5 × 55 mm	Teks	200	10.000



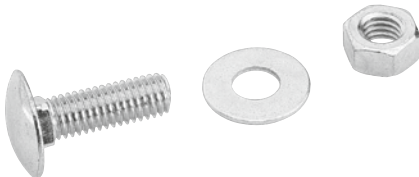
## Schnellbauschrauben gegurtet / Drywall screws, collated

- Befestigungselemente für die Verarbeitung von Gipskarton und Gipsfaserplatten nach DIN 18 182
  - Gehärtet, phosphatiert, korrosionsgeschützt gem. DIN 50 021
  - Senkkopf mit Antrieb PH2
  - Verschiedene Ausführungen lieferbar
  - Für den professionellen Einsatz in den Systemen HELFER, MAKITA, HITACHI, HILTI, etc.
- Fastening components for working with plasterboard and grain plates in accordance with DIN 18 182
  - Hardened, grey phosphate-plated, anti-corrosive to DIN 50 021
  - Bugle Philips head no. 2
  - Many different versions available
  - For professional use it is ideal for the systems: HELFER, MAKITA, HITACHI, HILTI

Art.-Nr.	Abmessung	Typ	VPE St.	Umkarton
Article no.	Dimensions	Typ	Box	Outer box
40100	3,9 × 25 mm	Fein / Fine	1.000	10.000
40105	3,9 × 30 mm	Fein / Fine	1.000	10.000
40110	3,9 × 35 mm	Fein / Fine	1.000	10.000
40120	3,9 × 45 mm	Fein / Fine	1.000	10.000
40130	3,9 × 55 mm	Fein / Fine	1.000	10.000
Art.-Nr.	Abmessung	Typ	VPE St.	Umkarton
Article no.	Dimensions	Typ	Box	Outer box
40140	3,9 × 25 mm	Grob / Coarse	1.000	10.000
40145	3,9 × 30 mm	Grob / Coarse	1.000	10.000
40150	3,9 × 35 mm	Grob / Coarse	1.000	10.000
40160	3,9 × 45 mm	Grob / Coarse	1.000	10.000
40170	3,9 × 55 mm	Grob / Coarse	1.000	10.000
Art.-Nr.	Abmessung	Typ	VPE St.	Umkarton
Article no.	Dimensions	Typ	Box	Outer box
40200	3,9 × 19 mm	Gifa	1.000	10.000
40210	3,9 × 30 mm	Gifa	1.000	10.000
40220	3,9 × 45 mm	Gifa	1.000	10.000
Art.-Nr.	Abmessung	Typ	VPE St.	Umkarton
Article no.	Dimensions	Typ	Box	Outer box
40250	3,5 × 25 mm	Teks	1.000	10.000
40260	3,5 × 35 mm	Teks	1.000	10.000
40270	3,5 × 45 mm	Teks	1.000	10.000



- Fein = Feingewinde für Holz und Stahlblech bis 0,7 mm Dicke
- Grob = Grobgewinde für Holz
- Gifa = HiLo-Gewinde mit Rippenkopf für Gipsfaserplatten auf Holz oder Stahlblech bis 0,7 mm Dicke
- Teks = Teks-Bohrspitze mit Blechschraubgewinde für Stahlblech 0,7–2,25 mm Dicke
- Verpackung: 20 Gurte á 50 Schrauben = 1.000 Schrauben je Paket
- Fine = fine thread for wood or sheet steel up to 0,7 mm thick
- Coarse = coarse thread for wood
- Gifa = Hilo double thread, with ribbed head for screwing of grain plates on to wood or sheet steel up to 0,7 mm thick
- Teks = Teks self drilling point with sheet metal screw thread for screwing on to sheet steel between 0,7–2,25 mm thick
- Pack: 20 belts with 50 screws each= 1,000 screws per pack



### Profilverbindungs- und Zargenschrauben / Profile connector screws and frame fitting screws

- Verschiedene Ausführungen
- Different types

Art.-Nr.	Abmessung	Typ	VPE St.
Article no.	Dimensions	Typ	Box
40900	3,5 × 10 mm	Typ N	1.000
40910	4,2 × 13 mm	Typ N	1.000
40920	4,2 × 16 mm	Typ N	1.000
Art.-Nr.	Abmessung	Typ	VPE St.
Article no.	Dimensions	Typ	Box
81650	4,8 × 16 mm	Typ K	200
81655	4,8 × 19 mm	Typ K	200
81660	4,8 × 22 mm	Typ K	200
40800	6,3 × 19 mm	Typ K	100
40810	6,3 × 25 mm	Typ K	100
40820	6,3 × 32 mm	Typ K	100
Art.-Nr.	Abmessung	Typ	VPE St.
Article no.	Dimensions	Typ	Box
40830	3,5 × 13 mm	Typ Z	1.000
Art.-Nr.	Abmessung	Typ	VPE St.
Article no.	Dimensions	Typ	Box
40980	M8 × 25 mm	Zarge / Frame	50
40990	M8 × 25 mm	Zarge / Frame	100

- Typ N = verzinkt, DIN 7504 N, Linsenkopf, PH2, Blechschraubgewinde und Bohrspitze
- Typ K = verzinkt, DIN 7504 K, Skt-Kopf SW10, Blechschraubgewinde und Bohrspitze
- Typ Z = phosphatiert, gehärtet, geölt, PH2, ausgerollte Spitze
- Zargensatz = Flachrundschrabe + U-Scheibe + Mutter
- Stahl verzinkt
- Typ N = galvanised, in accordance with DIN 7504 N Fillister slatted head, PH2 with sheet metal screw thread and drill tip
- Typ K = galvanised, in accordance with DIN 7504 K hexagonal head SW10 with sheet metal screw thread and drill tip
- Typ Z = with phil pan farming head hardened, grey phosphated and oiled, PH2, rolled tip
- Frame fitting set = Flat round screw and washer and nut M8
- Steel zinc plated

## Schraubendreher-Einsätze (Bits) / Screwdriver inserts (Bits)

- ¼" Außensechskant
- Lieferbar als bereits sehr gute Standard Qualität
- Optimal-Qualität für Serienschraubungen mit stärkerer Verschleißschuttschicht, höherer Standzeit und optimalem Korrosionsschutz
- ¼" external hexagon
- Very good standard-quality
- Optimal-Quality Bits for continuous operation with improved wear-resisting layer, longer service life and optimal corrosion protection.

Art.-Nr.	Antrieb	Typ	Qualität	VPE St.
Article no.	Drive	Typ	Quality	apiece
40540	PH1	Phillips	Standard	1
40550	PH2	Phillips	Standard	1
40560	PH3	Phillips	Standard	1
40600	PZ1	Pozidrive	Standard	1
40610	PZ2	Pozidrive	Standard	1
40620	PZ3	Pozidrive	Standard	1
40660	T10	T-Rox	Standard	1
40670	T15	T-Rox	Standard	1
40680	T20	T-Rox	Standard	1
40690	T25	T-Rox	Standard	1
40696	T30	T-Rox	Standard	1
Art.-Nr.	Antrieb	Typ	Qualität	VPE St.
Article no.	Drive	Typ	Quality	apiece
40541	PH1	Phillips	Optimal	1
40551	PH2	Phillips	Optimal	1
40561	PH3	Phillips	Optimal	1
40601	PZ1	Pozidrive	Optimal	1
40611	PZ2	Pozidrive	Optimal	1
40621	PZ3	Pozidrive	Optimal	1
40661	T10	T-Rox	Optimal	1
40671	T15	T-Rox	Optimal	1
40681	T20	T-Rox	Optimal	1
40691	T25	T-Rox	Optimal	1
40697	T30	T-Rox	Optimal	1
Art.-Nr.	Bezeichnung	Länge	Besonderheit	VPE St.
Article no.	Name	Length	Features	Box
44000	Magnethalter / Magnetic bit holder	Universal	Sprengling / Retaining ring	1
44010	Magnethalter / Magnetic bit holder	BIG	Serienschraubung / Continuous operation	1
Art.-Nr.	Bezeichnung	Inhalt	Box	VPE St.
Article no.	Name	Volume	Box	Box
44040	Bit Box	36-tlg.	Kunststoff / Plastic	5

- Bits in 50 mm Länge auf Anfrage
- Bits with length of 50 mm available on request





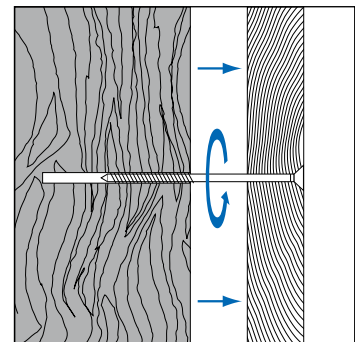
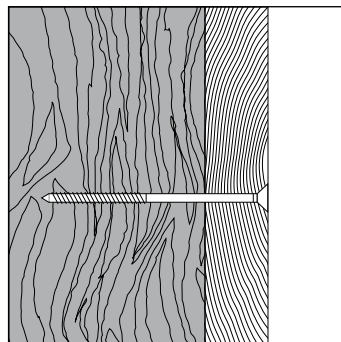
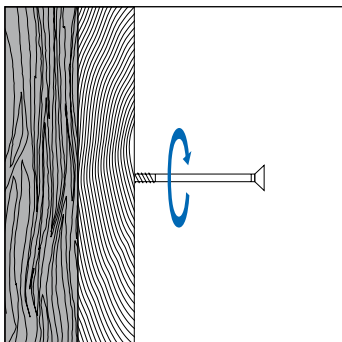
### Justierschrauben / Adjusting screws

- Ausführung Stahl verzinkt
  - Mit Senkkopf und T-Rox-Antrieb T25
  - Latten können stufenlos auf Holzunterkonstruktionen auf Abstand montiert werden
  - Die Justierschraube wird ohne Vorbohren durch die Holzlatte in den Holzuntergrund eingeschraubt
  - Nach dem bündigen Eindrehen kann der Abstand der Holzlatte durch Linksdrehen exakt justiert werden
  - Es sind keine Keile oder Klötze mehr notwendig
  - Mindestverankerungstiefe 30 mm
- Made of galvanised steel
  - With countersunk head and T-25 Torx drive steel hardened
  - Slats can install at a specific distance from wooden constructions using an electric screwdriver, without a constant need to adjust it
  - The adjusting screw can be screwed into timber through the wooden slat without the need for pre-drilling.
  - Once the screw has been screwed in completely, the wooden slat's distance from the rest of the construction can be adjusted exactly by turning the screw to the left
  - No more need for wedges or blocks
  - Minimum installation depth 30 mm

Art.-Nr.	Abmessung	VPE St.	Umkarton
Article no.	Dimensions	Box	Outer box
51300	6 × 60 mm	200	2.400
51310	6 × 70 mm	200	2.400
51320	6 × 80 mm	200	2.400
51330	6 × 90 mm	200	2.400
51340	6 × 100 mm	100	1.200
51350	6 × 110 mm	100	1.200
51360	6 × 120 mm	100	1.200
51370	6 × 130 mm	100	1.200
51380	6 × 145 mm	100	1.200

- Holz auf Holz-Montage
- Zeitsparende, rationelle Verarbeitung ohne Vorbohren
- Exakte, stufenlose Abstandsmontage
- Keine Hilfsmittel wie Keile und Klötze notwendig

- Wood on wood installation
- Time-saving, efficient work without pre-drilling
- Precise, easy installation at a specific distance by adjusting the screw
- No need for aids such as wedges and blocks

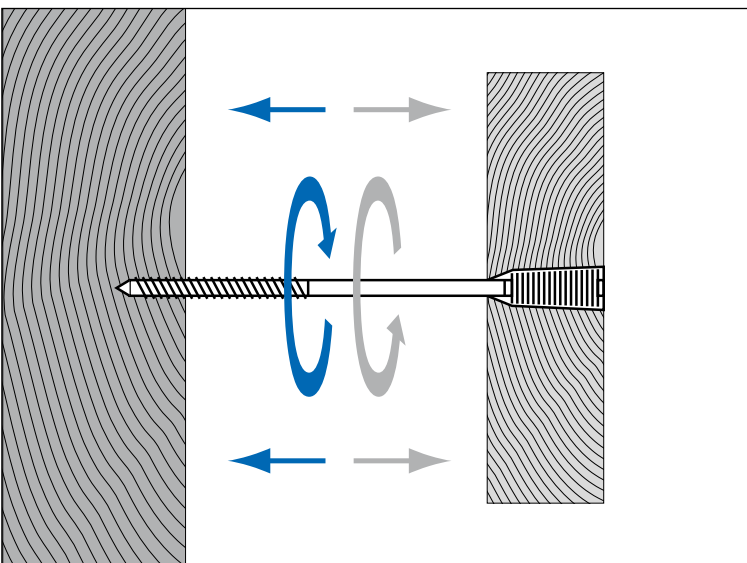


## Distanzschrauben / Distance screws

- Ausführung Stahl verzinkt
  - Mit T-Rox-Antrieb T25, Kopfgewinde Ø 10 mm
  - Für die spannungsfreie Montage auf Holz ohne Dübel und Mauerwerk in Kombination mit Dübeln
  - Montage erfolgt mit Vorbohrung
  - Mindestverankerungstiefe 30 mm
- Made from galvanised steel
  - With T-25 Torx drive, head thread Ø 10 mm
  - Ideal for stress-free installation on wood and masonry when used with plugs
  - Drill hole 6 mm
  - Minimum installation depth 30 mm

Art.-Nr.	Abmessung	VPE St.	Umkarton
Article no.	Dimensions	Box	Outer box
55300	6 × 60 mm	100	1.600
55310	6 × 80 mm	100	1.200
55320	6 × 100 mm	100	1.200
55330	6 × 120 mm	100	1.200
55340	6 × 150 mm	100	1.200
55350	6 × 180 mm	100	800
55360	6 × 200 mm	100	800

- Holz auf Holz-Montage ohne Dübel
  - Holz auf Mauerwerk-Montage mit Nylonflossendübel
  - Zeitsparende, rationelle Verarbeitung ohne Keile und Klötze
  - Exakte, stufenlose Abstandsmontage
- Wood on wood installation without the need for plugs
  - Wood on masonry installation with nylon floss plugs
  - Time-saving, efficient work
  - Precise, easy installation at a specific distance by adjusting the screw





### Abhängedrähte / Hanger wires

- Gem. DIN 18168
- Verzinkter Draht mit Ø 4 mm
- Acc. to DIN 18168
- Galvanised wire Ø 4 mm



Art.-Nr.	Typ	Abmessung	VPE St.
Article no.	Typ	Dimensions	Box
38030	Öse / Eyed wire	125 mm	100
38040	Öse / Eyed wire	250 mm	100
38050	Öse / Eyed wire	375 mm	100
38060	Öse / Eyed wire	500 mm	100
38070	Öse / Eyed wire	750 mm	100
38080	Öse / Eyed wire	1000 mm	100
38090	Öse / Eyed wire	1250 mm	100
38100	Öse / Eyed wire	1500 mm	100
38110	Öse / Eyed wire	1750 mm	100
38120	Öse / Eyed wire	2000 mm	100
Art.-Nr.	Typ	Abmessung	VPE St.
Article no.	Typ	Dimensions	Box
38130	Haken / Hooked wire	125 mm	100
38140	Haken / Hooked wire	250 mm	100
38150	Haken / Hooked wire	375 mm	100
38160	Haken / Hooked wire	500 mm	100
38170	Haken / Hooked wire	750 mm	100
38180	Haken / Hooked wire	1000 mm	100
38190	Haken / Hooked wire	1250 mm	100
38200	Haken / Hooked wire	1500 mm	100
38210	Haken / Hooked wire	1750 mm	100
38220	Haken / Hooked wire	2000 mm	100
Art.-Nr.	Typ	Abmessung	VPE St.
Article no.	Typ	Dimensions	Box
38250	Biegedraht / Ready to bend	3000 mm	100

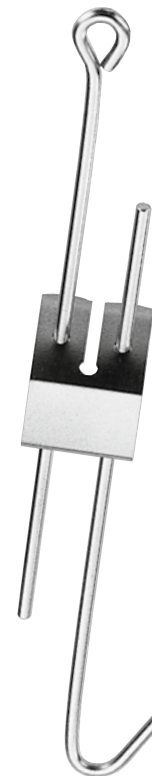
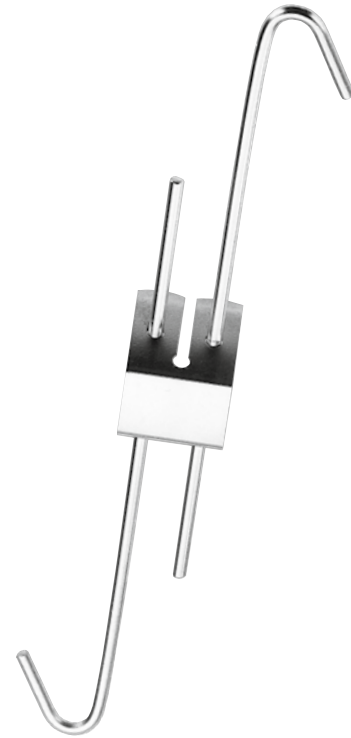
- Weitere Abmessungen auf Anfrage
- Mit Prüfzeugnis
- Other lengths available on request
- With test report

## Schnellspannhänger / Easy-span hanger

- Vormontierte Abhänger
- Kombination Haken / Haken ( H/H )
- Kombination Haken / Ösen ( H/Ö )
- Mit Doppelfeder
- Pre-assembled hanger
- Combination of hook/hook
- Combination of hook/eye hangers
- With double tongue

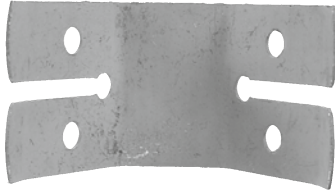
Art.-Nr.	Typ	Spannbereich	VPE St.
Article no.	Typ	Span	Box
38500	H/H	100 – 300 mm	100
38550	H/H	300 – 600 mm	100
38600	H/H	600 – 1000 mm	100
38650	H/H	1000 – 1250 mm	100
38660	H/H	1250 – 1500 mm	100
38670	H/H	1500 – 1750 mm	100
38680	H/H	1750 – 2000 mm	100
Art.-Nr.	Typ	Spannbereich	VPE St.
Article no.	Typ	Span	Box
38700	H/Ö	100 – 300 mm	100
38750	H/Ö	300 – 600 mm	100
38800	H/Ö	600 – 1000 mm	100
38850	H/Ö	1000 – 1250 mm	100
38860	H/Ö	1250 – 1500 mm	100
38870	H/Ö	1500 – 1750 mm	100
38880	H/Ö	1750 – 2000 mm	100

- Weitere Abmessungen auf Anfrage
- Mit Prüfzeugnis
- Other lengths available on request
- With test report





### Zubehör Deckenabhängungen / Accessories ceiling-hanger



- Decken-Anker zur Befestigung von Schnellspanabhängern, Haken- und Ösendrähnen
- Decken-Anker mit europäisch technischer Zulassung
- Doppelfedern für Haken- und Ösendrähne Ø 4 mm
- Ceiling anchors for fixing system of easy-span hanger, hooked and eyed wires
- Ceiling anchors with european supervisory building authorised by IfBT Berlin
- Double tongue for hooked- and eyed wire Ø 4 mm

Art.-Nr.	Typ	Ausführung	VPE St.
Article no	Typ	Finish	Box
38300	Doppelfeder / Double tongue	Verzinkt / Galvanised	200
38302	Doppelfeder / Double tongue	Verzinkt / Galvanised	1.000
38305	Doppelfeder / Double tongue	Verzinkt / Galvanised	250
Art.-Nr.	Typ	Abmessung	VPE St.
Article no.	Typ	Dimensions	Box
40960	Deckenanker / Ceiling anchors	6 × 35 mm	100
40975	Deckenanker / Ceiling anchors	6 × 45 mm	100
40965	Deckenanker / Ceiling anchors	6 × 65 mm	100



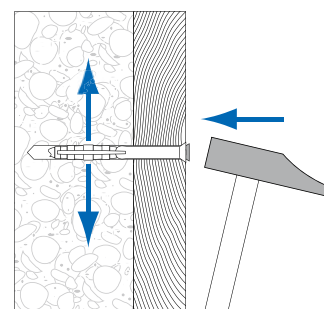
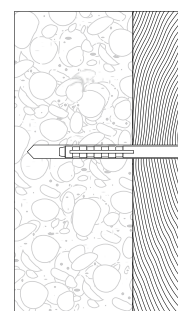
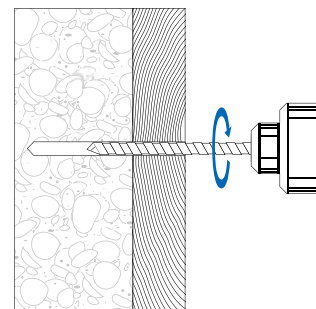


## Nageldübel / Hammer Fixings

- Vormontiertes Befestigungselement
- Dübelhülse aus hochwertigem Nylon
- Mit galvanisch verzinkter Pozi-Schlagschraube
- Pre-assembled
- Nylon plug case
- With galvanised hammer nail

Art.-Nr.	Abmessung	Nutzlänge	Ausführung	VPE St.	Umkarton
Article no.	Dimensions	Max. Fixing thickness	Version	Box	Outer box
51020	5 × 40 mm	20 mm	Senkkopf / Countersunk flat head	200	2.000
51030	5 × 50 mm	28 mm	Senkkopf / Countersunk flat head	200	2.000
51050	6 × 35 mm	15 mm	Flachkopf / Pan-Head	100	2.000
51060	6 × 40 mm	15 mm	Senkkopf / Countersunk flat head	100	1.200
51070	6 × 60 mm	30 mm	Senkkopf / Countersunk flat head	100	1.200
51080	6 × 80 mm	50 mm	Senkkopf / Countersunk flat head	100	600
51100	8 × 60 mm	15 mm	Senkkopf / Countersunk flat head	100	600
51110	8 × 80 mm	35 mm	Senkkopf / Countersunk flat head	100	600
51120	8 × 100 mm	55 mm	Senkkopf / Countersunk flat head	100	600
51130	8 × 120 mm	75 mm	Senkkopf / Countersunk flat head	100	600
51140	8 × 140 mm	95 mm	Senkkopf / Countersunk flat head	100	600
Art.-Nr.	Abmessung	Nutzlänge	Ausführung	VPE St.	Umkarton
Article no.	Dimensions	Max. Fixing thickness	Version	Box	Outer box
51250	6 × 35 mm	10 mm	Mit U-Scheibe / With washer	100	2.000
51260	6 × 40 mm	15 mm	Mit U-Scheibe / With washer	100	2.000
51270	6 × 60 mm	30 mm	Mit U-Scheibe / With washer	100	2.000
51280	6 × 80 mm	50 mm	Mit U-Scheibe / With washer	100	2.000
51290	8 × 80 mm	50 mm	Mit U-Scheibe / With washer	100	1.000

- Einschlagsicherung gegen vorzeitiges Spreizen
- Pozidrive-Antrieb für Demontage
- Vielseitige Einsatzmöglichkeiten
- Einfache und schnelle Durchsteck-Montage
- Hammering safeguard against premature expansion
- Pozidrive recess for disassembly
- Numerous uses
- Simple and quick to assemble





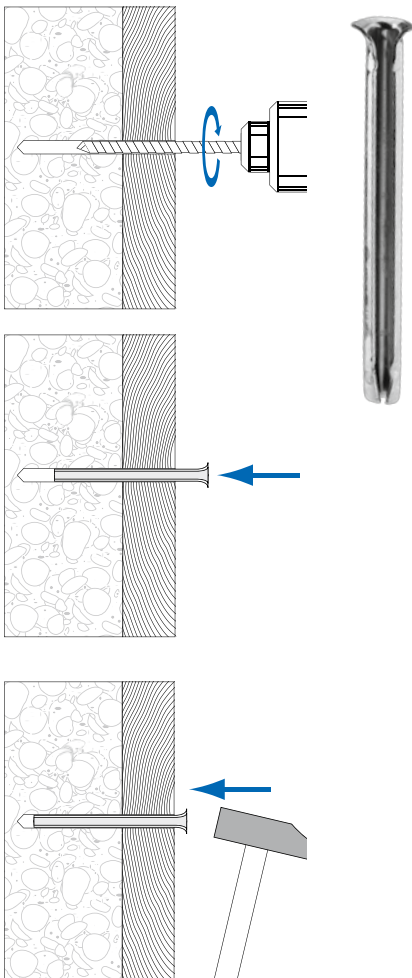
### Rahmendübel / Nylon Frame Anchors

- 10 mm Ø Nylandübel mit langem Spreizbereich
  - Gelb verzinkte 7 mm Sicherheitsschraube mit T-Rox T40 Antrieb
  - Zur sicheren Befestigung von Unterkonstruktionen
  - Einsatz im Fassadenbau sowie für Fenster- und Türrahmen
  - LSP = Langspreizer für Hochlochziegel
- 10 mm Ø with nylon plug with long expanding zone
  - 7 mm Torx-T-40 safety screw, yellow galvanised
  - For secure fastening of facade foundations
  - For door and window frames
  - LSP = expansion zone for perforated brickwork

Art.-Nr.	Abmessung	Nutzlänge	VPE St.	Umkarton
Article no.	Dimensions	Max. fixing thickness	Box	Outer box
50640	10 × 100 mm	30 mm	50	500
50650	10 × 120 mm	45 mm	50	500
50660	10 × 140 mm	65 mm	50	500
50670	10 × 160 mm	90 mm	50	500

- Passende Abdeckkappen als Zubehör
- In weiß, braun, grau und schwarz

- Caps for Nylon Frame Anchors
- In white, brown, grey and black



### Blitzdübel / Express nails

- Spannhülse aus Federstahl
  - Galvanisch verzinkt, gelb chromatiert
  - Für die schnelle und kostengünstige Befestigung von Latten und Profilen in Beton, Vollsteinen und Leichtbaustoffen
  - Der Federstahl verspannt sich nach dem Einschlagen ins Bohrloch über die gesamte Länge
- Spring steel pre-stressed case
  - Electrolytic galvanised, yellow zinc plated
  - For quick, inexpensive fastening of slats and profiles in concrete, solid bricks and lightweight construction materials
  - After it is hammered into the drill hole, the spring steel case tightens up

Art.-Nr.	Abmessung	Einbautiefe min.	VPE St.	Umkarton
Article no.	Dimensions	Min. installation depth	Box	Outer box
50160	6 × 30 mm	25 mm	200	2.000
50164	6 × 40 mm	30 mm	200	2.000
50165	6 × 50 mm	30 mm	200	2.000
50170	6 × 60 mm	30 mm	200	2.000
50180	6 × 80 mm	30 mm	200	2.000
Art.-Nr.	Abmessung	Einbautiefe min.	VPE St.	Umkarton
Article no.	Dimensions	Min. installation depth	Box	Outer box
50190	8 × 70 mm	40 mm	100	1.000
50200	8 × 90 mm	40 mm	100	1.000
50210	8 × 110 mm	40 mm	100	1.000
50220	8 × 130 mm	40 mm	100	1.000
50230	8 × 150 mm	40 mm	100	1.000
50240	8 × 180 mm	40 mm	100	1.000



## Fassadendübel mit Zulassung / Facade plug with approval

- ETA-Zulassung
- CE-Kennzeichnung
- ETA approval
- CE mark

Art.-Nr.	Typ	Abmessung	Nutzlänge	VPE St.
Article no.	Typ	Dimensions	Max. Fixing thickness	Box
50400	SL	10 × 80 mm	10 mm	100
50405	SL	10 × 100 mm	30 mm	100
50410	SL	10 × 120 mm	50 mm	100
50415	SL	10 × 140 mm	70 mm	100
50420	SL	10 × 160 mm	90 mm	100
50425	SL	10 × 180 mm	110 mm	100
50430	SL	10 × 200 mm	130 mm	100
50435	SL	10 × 220 mm	150 mm	100
50440	SL	14 × 80 mm	10 mm	50
50445	SL	14 × 100 mm	30 mm	50
50450	SL	14 × 120 mm	50 mm	50
50455	SL	14 × 140 mm	70 mm	50
50460	SL	14 × 160 mm	90 mm	50
50465	SL	14 × 180 mm	110 mm	50
50470	SL	14 × 200 mm	130 mm	50
50475	SL	14 × 220 mm	150 mm	50
Art.-Nr.	Typ	Abmessung	Nutzlänge	VPE St.
Article no.	Typ	Dimensions	Max. Fixing thickness	Box
50500	KL	10 × 80 mm	10 mm	100
50505	KL	10 × 100 mm	30 mm	100
50510	KL	10 × 120 mm	50 mm	100
50515	KL	10 × 140 mm	70 mm	100
50520	KL	10 × 160 mm	90 mm	100
50525	KL	10 × 180 mm	110 mm	100
50530	KL	10 × 200 mm	130 mm	100
50535	KL	10 × 220 mm	150 mm	100
50540	KL	14 × 80 mm	10 mm	50
50545	KL	14 × 100 mm	30 mm	50
50550	KL	14 × 120 mm	50 mm	50
50555	KL	14 × 140 mm	70 mm	50
50560	KL	14 × 160 mm	90 mm	50
50565	KL	14 × 180 mm	110 mm	50
50570	KL	14 × 200 mm	130 mm	50
50575	KL	14 × 220 mm	150 mm	50



- **Typ SL** für z. B. Holz-Unterkonstruktionen
- **Typ KL** für z. B. Metall-Unterkonstruktionen
- Verankerungstiefe nur 70 mm
- **Sonderlängen bis 360 mm**
- Alle Schrauben auch in Edelstahl-A4 lieferbar
- **Typ SL** mit Senkkopf **T40**
- **Typ KL für 10 mm** Ø Dübel mit Sechskant **SW13, T40** und angepresster Scheibe
- **Typ KL für 14 mm** Ø Dübel mit Sechskant **SW17, T50** und angepresster Scheibe

- **Typ SL** for wooden sub construction
- **Typ KL** for metal sub construction
- Installation depth 70 mm
- **Special length** up to **360 mm** on request
- All types are also available with stainless steel A4 screw
- **Typ SL** with countersunk head **T40**
- **Typ KL for 10 mm** ø plug with hex. head with collar **SW13 / T40**
- **Typ KL for 14 mm** ø plug with hex. head with collar **SW17 / T50**



### Nylonflossendübel / Nylon floss plugs

- Gefertigt aus hochwertigem Nylonmaterial
- Farbe grau
- Verrottungssicher, witterungs- und alterungsbeständig
- Für eine sichere Befestigung in Verbindung mit Holzschrauben
- Made of high-quality nylon
- Colour grey
- Decay-proof, weather- and age-resistant
- Can be used in conjunction with wood screws for secure fastening

Art.-Nr.	Abmessung	Bez.	Schrauben Ø	Bohrer Ø	VPE St.	Umkarton
Article no.	Dimensions	Name	Screws Ø	Drill Ø	Box	Outer box
50000	5 × 25 mm	T5	2,5–4,0 mm	5 mm	100	12.800
50010	6 × 30 mm	T6	3,5–5,0 mm	6 mm	100	12.800
50020	8 × 40 mm	T8	4,5–6,0 mm	8 mm	100	6.400
50030	10 × 50 mm	T10	6,0–8,0 mm	10 mm	50	3.200
50040	12 × 60 mm	T12	8,0–10,0 mm	12 mm	25	1.600
50050	14 × 70 mm	T14	10,0–12,0 mm	14 mm	20	1.280



### Universaldübel / Universal plugs

- Gefertigt aus hochwertigem Nylonmaterial
- Für Vollsteine, Hohlwände, Hohlkammersteine und Gitterziegel
- Verrottungssicher, witterungs- und alterungsbeständig
- Für eine sichere Befestigung in Verbindung mit Holzschrauben
- Made of high-quality nylon
- Can be used in solid bricks, cavity walls, hollow brick, lattice brick
- Decay-proof, weather- and age-resistant
- Can be used in conjunction with wood screws for secure fastening

Art.-Nr.	Abmessung	Bez.	Schrauben Ø	Bohrer Ø	VPE St.	Umkarton
Article no.	Dimensions	Name	Screws Ø	Drill Ø	Box	Outer box
50120	6 × 36 mm	MDK 6	3,0–4,0 mm	6 mm	100	6.400
50130	8 × 50 mm	MDK 8	4,0–6,0 mm	8 mm	50	3.200
50140	10 × 60 mm	MDK 10	6,0–8,0 mm	10 mm	25	1.600
50150	12 × 70 mm	MDK 12	8,0–10,0 mm	12 mm	25	1.600
50155	14 × 75 mm	MDK 14	10,0–12,0 mm	14 mm	20	1.280

- Bei Verwendung in Hohlräumen den kleinsten angegebenen Schraubendurchmesser verwenden (Verknotungseffekt)
- When using in hollow spaces, please use the smallest available screw diameter



## Spezialdübel / Special plugs

- Metall-Nageldübel: Hülse aus Zinkdruckguss mit verzinktem Stahlnagel
- Nagel-Pilzdübel: Kunststoffhülse mit verzinktem Spreiznagel
- Quickdrive-Gipskartondübel: aus Zinkdruckguss, ohne Vorbohren in Gipsmaterial, mit Ø 4 mm Schrauben zu verwenden
- Metal nail plugs: Zinc die cast case with galvanised steel nail
- Plug with mushroom head: plastic bush with expanding nails, galvanised
- Quick-Drive-plasterboard plugs: made of zinc die cast, screws in without the need for pre-drilling, usw for Ø 4 mm screws
- Screw into plasterboards without pre-drilling, can be used with Ø 4 mm wood screws

Art.-Nr.	Abmessung	Bezeichnung	VPE St.	Umkarton
Article no.	Dimensions	Name	Box	Outer box
51920	6 × 25 mm	Metall-ND / Metal nail plugs	100	2.000
51930	6 × 30 mm	Metall-ND / Metal nail plugs	100	2.000
51940	6 × 40 mm	Metall-ND / Metal nail plugs	100	2.000
51950	6 × 50 mm	Metall-ND / Metal nail plugs	100	2.000
51960	6 × 65 mm	Metall-ND / Metal nail plugs	100	2.000
Art.-Nr.	Abmessung	Bezeichnung	VPE St.	Umkarton
Article no.	Dimensions	Name	Box	Outer box
50060	6 × 25 mm	Nagel-PD / Plug with mushroom head	200	2.400
50070	6 × 35 mm	Nagel-PD / Plug with mushroom head	200	2.400
50080	6 × 45 mm	Nagel-PD / Plug with mushroom head	200	2.400
50090	6 × 55 mm	Nagel-PD / Plug with mushroom head	200	2.400
Art.-Nr.	Abmessung	Bezeichnung	VPE St.	Umkarton
Article no.	Dimensions	Name	Box	Outer box
40950	13 × 33 mm	Quick-Drive	100	2.000





### Metallrahmendübel MRD / Metal Frame Anchors MRD

- Für den rationellen und sicheren Einbau von Fenstern und Türrahmen aus Holz, Metall und Kunststoff
- Verwendung in Beton, Ziegelvollstein, Kalksandstein, Hohlblockstein, Porenbetonstein
- MRD Typ 50 mit unverlierbarem Konus
- Kunststoff-Abdeckkappen in verschiedenen Farben als Zubehör lieferbar
- For efficient, secure installation of wooden, metal or plastic windows and door frames
- In concrete, brick, sand-lime brick, hollow block, aerated concrete etc.
- MRD 50 Metal Frame Anchors with everlasting cone
- Plastic caps for Metal Frame Anchors in different colours, white, brown, black and grey

Art.-Nr.	Abmessung	Bezeichnung	VPE St.	Umkarton
Article no.	Dimensions	Name	Box	Outer box
53110	10 × 72 mm	Typ 50 K / Model 50 K	100	500
53120	10 × 92 mm	Typ 50 K / Model 50 K	100	500
53130	10 × 112 mm	Typ 50 K / Model 50 K	100	500
53140	10 × 132 mm	Typ 50 K / Model 50 K	100	500
53150	10 × 152 mm	Typ 50 K / Model 50 K	100	500
53160	10 × 182 mm	Typ 50 K / Model 50 K	100	100
53170	10 × 202 mm	Typ 50 K / Model 50 K	100	100
Art.-Nr.	Abmessung	Bezeichnung	VPE St.	Umkarton
Article no.	Dimensions	Name	Box	Outer box
53310	10 × 72 mm	Typ 50 F / Model 50 F	100	500
53320	10 × 92 mm	Typ 50 F / Model 50 F	100	500
53330	10 × 112 mm	Typ 50 F / Model 50 F	100	500
53340	10 × 132 mm	Typ 50 F / Model 50 F	100	500
53350	10 × 152 mm	Typ 50 F / Model 50 F	100	500
53360	10 × 182 mm	Typ 50 F / Model 50 F	100	100
53370	10 × 202 mm	Typ 50 F / Model 50 F	100	100

- MRD Typ 50 K mit Rundkopfschraube PH3
- MRD Typ 50 F mit Flachkopfschraube PH3
- Abdeckkappen ADK auf Anfrage in verschiedenen Farben lieferbar
- MRD model 50 K with half round head screw with PH3 drive
- MRD model 50F with flat head screw with PH3 drive
- Caps in different colours available on request



## Fensterschrauben / Concrete screws

- Werden ohne Dübel direkt ins Bohrloch geschraubt
  - Fenster- und Türrahmen aus allen Werkstoffen werden sicher und spannungsfrei befestigt
  - Typ BS 11 mit Senkkopf für Kunststoff- und Alu-Profile
  - Typ BS 7 mit Zylinderkopf für Holzprofile
  - Abdeckkappen in verschiedenen Ausführungen lieferbar
- Can be screwed directly into the drill hole without the need for plugs
  - Window and door frames made of all materials (aluminium, plastic, wood) are fastened securely and easily
  - Model BS 11 for aluminium and plastic with countersunk head
  - Model BS 7 with cylindrical head for wood
  - Caps in different colours available on request

Art.-Nr.	Abmessung	Bezeichnung	VPE St.	Umkarton
Article no.	Dimensions	Name	Box	Outer box
55100	7,5 × 52 mm	BS 11	100	1.600
55110	7,5 × 72 mm	BS 11	100	1.200
55120	7,5 × 92 mm	BS 11	100	1.200
55130	7,5 × 112 mm	BS 11	100	1.200
55140	7,5 × 132 mm	BS 11	100	1.200
55150	7,5 × 152 mm	BS 11	100	1.200
55160	7,5 × 182 mm	BS 11	100	800
55170	7,5 × 212 mm	BS 11	100	600
Art.-Nr.	Abmessung	Bezeichnung	VPE St.	Umkarton
Article no.	Dimensions	Name	Box	Outer box
55210	7,5 × 72 mm	BS 7	100	1.200
55220	7,5 × 92 mm	BS 7	100	1.200
55230	7,5 × 112 mm	BS 7	100	1.200
55240	7,5 × 132 mm	BS 7	100	1.200
55250	7,5 × 152 mm	BS 7	100	1.200
55260	7,5 × 182 mm	BS 7	100	800
55270	7,5 × 212 mm	BS 7	100	600

- BS 11: Schrauben Ø 7,5 mm, Senkkopf, Antrieb T-Rox T30
  - BS 7: Schrauben Ø 7,5 mm, Zylinderkopf, Antrieb T-Rox T30
  - Beide Typen haben ein Gewindeteil mit Längsnut
- BS 11: Screws Ø 7,5 mm with countersunk head Ø 11 mm, with slot on thread with T-Rox T-30 drive
  - BS 7: Screws Ø 7,5 mm with cylindrical head Ø 7,5 mm, with slot on thread with T-Rox T-30 drive.
  - Both models have a thread with groove



**Sechskant- Holzschrauben DIN 571 / Hexagon head wood screws**

- Ausführung Stahl galvanisch verzinkt
  - Ausführung Stahl feuerverzinkt
  - 6 × 30 mm – 12 × 260 mm
  - Weitere Abmessungen auf Anfrage
- Galvanized
  - Hot dipped galvanised
  - 6 × 30 mm – 12 × 260 mm
  - Other dimensions on request

**Maschinenschrauben mit Muttern DIN 601 / Hexagon bolts with nuts**

- Ausführung Stahl galvanisch verzinkt
  - 6 × 30 mm – 12 × 300 mm
  - Weitere Abmessungen auf Anfrage
- Galvanized
  - 6 × 30 mm – 12 × 300 mm
  - Other dimensions on request

**Schloßschrauben mit Muttern DIN 603 / Mushroom head square neck bolts with nuts DIN 603**

- Ausführung Stahl galvanisch verzinkt
  - 5 × 30 mm – 12 × 240 mm
  - Weitere Abmessungen auf Anfrage
- Galvanized
  - 5 × 30 mm – 12 × 240 mm
  - Other dimensions on request

**Maschinenschrauben mit Teilgewinde DIN 931 / Hexagon bolts with partial thread DIN 931**

- Ausführung Stahl galvanisch verzinkt
  - 6 × 60 mm – 12 × 90 mm
  - Weitere Abmessungen auf Anfrage
- Galvanized
  - 6 × 60 mm – 12 × 90 mm
  - Other dimensions on request

**Sechskant Muttern DIN 934 / Hexagon nuts DIN 934**

- Ausführung Stahl galvanisch verzinkt
  - M5 – M20
  - Weitere Abmessungen auf Anfrage
- Galvanized
  - M5 – M20
  - Other dimensions on request







### Maschinenschrauben mit Vollgewinde DIN 933 / Hexagon bolts with full thread DIN 933

- Ausführung Stahl galvanisch verzinkt
  - 5 × 20 mm – 10 × 120 mm
  - Weitere Abmessungen auf Anfrage
- Galvanised
  - 5 × 20 mm – 10 × 120 mm
  - Other dimensions on request



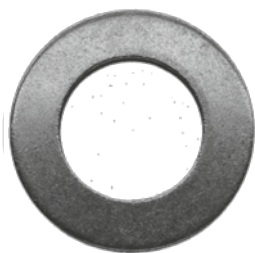
### Gewindestangen DIN 975 / Threaded bolts DIN 975

- Ausführung Stahl galvanisch verzinkt
  - M3 × 1.000 mm – M20 × 1.000 mm
  - Weitere Abmessungen auf Anfrage
- Galvanised
  - M3 × 1.000 mm – M20 × 1.000 mm
  - Other dimensions on request



### Stockschrauben / Hanger bolts

- Ausführung Stahl galvanisch verzinkt
  - 8 × 60 mm – 10 × 120 mm
  - Weitere Abmessungen auf Anfrage
- Galvanised
  - 8 × 60 mm – 10 × 120 mm
  - Other dimensions on request



### Unterlegscheiben DIN 125 / Washers type A DIN 125

- Ausführung Stahl galvanisch verzinkt
  - Form A
  - M5 – M20
  - Weitere Abmessungen auf Anfrage
- Galvanised
  - Type A
  - M5 – M20
  - Other dimensions on request



### Rohe Unterlegscheiben DIN 440

/ Washers for wood constructions DIN 440

- Ausführung Stahl galvanisch verzinkt
  - Form R
  - M6–M20
  - Weitere Abmessungen auf Anfrage
- Galvanised
  - Type R
  - M6–M20
  - Other dimensions on request



### Unterlegscheiben DIN 9021 / Washers DIN 9021

- Ausführung Stahl galvanisch verzinkt
  - Aussen  $\varnothing = 3 \times$  Innen  $\varnothing$
  - M3–M20
  - Weitere Abmessungen auf Anfrage
- Galvanised
  - Outside dia, approx. 3 inner dia
  - M3–M20
  - Other dimensions on request



### Kotflügelscheiben / Washers

- Ausführung Stahl galvanisch verzinkt
  - M5–M12
  - Weitere Abmessungen auf Anfrage
- Galvanised
  - M5–M12
  - Other dimensions on request



### Stapelboxen / Stackable box

- Verschiedene Artikel aus dem Bever Sortiment sind als Stapelbox-Verpackung lieferbar
  - Aus stabilem Kunststoff mit Deckel
  - Bitte fragen Sie an
- Many articles of the Bever product range are in stackable boxes available
  - Made of stable plastic with cap
  - Please request

